

### Caratteristiche tecniche

**Modelli** Z-60/37 DC & Z-60/37 FE

#### Misure

|  |                 |
|--|-----------------|
| Altezza massima di lavoro*                       | 20,16 m         |
| Altezza piano di calpestio                       | 18,16 m         |
| Sbraccio orizzontale di lavoro                   | 11,15 m         |
| Altezza massima di scavalcamento                 | 7,39 m          |
| <b>A</b> Lunghezza piattaforma (l. 2,44/1,83 m)  | 0,91 m / 0,76 m |
| <b>B</b> Larghezza piattaforma                   | 2,44 m / 1,83 m |
| <b>C</b> Altezza a riposo                        | 2,54 m          |
| Altezza di trasporto (jib ripiegato)             | 2,62 m          |
| <b>D</b> Lunghezza a riposo                      | 8,15 m          |
| Lunghezza di trasporto (jib ripiegato)           | 6,30 m          |
| <b>E</b> Larghezza                               | 2,49 m          |
| <b>A</b> Interasse                               | 2,49 m          |
| <b>A</b> Altezza minima centro macchina da terra | 0,33 m          |

#### Prestazioni

|   |                      |
|---|----------------------|
| Portata                                     | 227 kg               |
| Rotazione piattaforma                       | 160°                 |
| Rotazione jib verticale                     | 135°                 |
| Rotazione torretta                          | 355° non-continua    |
| Ingombro di coda - braccio in alto          | 0,58 m               |
| Ingombro di coda - braccio in basso         | 0,81 m               |
| Velocità di traslazione macchina chiusa     | 6,44 km/h            |
| Velocità di traslazione macchina ritratta** | 1,09 km/h            |
| Pendenza superabile - 4 x 4 chiusa***       | 45%                  |
| Raggio sterzata - interno                   | 2,51 m               |
| Raggio sterzata - esterno                   | 5,69 m               |
| Comandi                                     | 24V DC proporzionali |
| Pneumatici                                  | 355/55D 625          |

#### Potenza

|                               |   |
|-------------------------------|---|
| Sistema di trazione           | 34 V trifase AC   |
| Motore                        | 48 V DC (otto batterie 6V, capacità 225 Ah)<br>390 Ah (FLA standard su DC)<br>415 Ah (AGM standard su FE)<br>Kubota D1105 T4f, 24.8 HP (18.5kW)<br>Generatore AC (FE) |
| Alimentazione ausiliaria      | 12V DC  |
| Capacità serbatoio idraulico  | 68,14 L   |
| Capacità serbatoio carburante | 64,35 L   |

#### Livello sonoro e vibrazioni

|  |                           |
|--|---------------------------|
| Livello pressione sonora (a terra)     | 70 dBA (DC) / 77 dBA (FE) |
| Livello pressione sonora (in piattaf.) | 70 dBA (DC) / 72 dBA (FE) |
| Vibrazioni                             | 0,553 m/s <sup>2</sup>    |

#### Peso\*\*\*\*

|           |          |
|-----------|----------|
| Z-60/37DC | 7.530 kg |
| Z-60/37FE | 7.756 kg |

#### Conformità alle normative

Direttiva EU: 2006/42/EC - Macchine (standard armonizzato EN280); 2004/108/EC (Compatibilità elettromagnetica) 2000/14/EC (Rumorosità all'aperto)

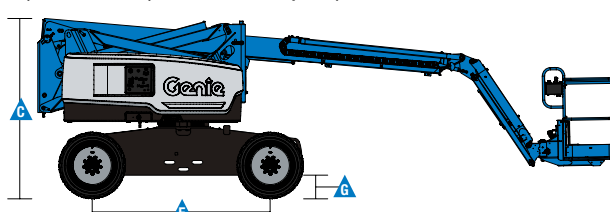
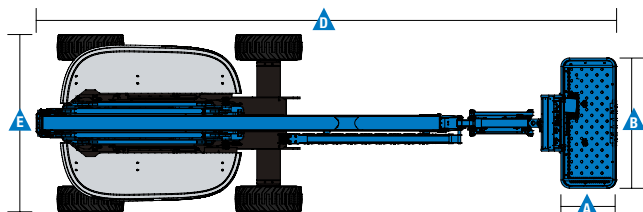
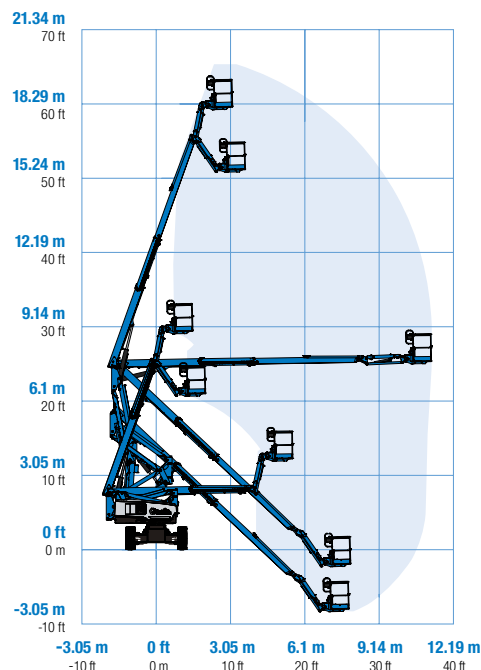


Diagramma di carico Z-60/37 DC &amp; Z-60/37 FE



\* L'altezza di lavoro espressa in metri equivale al piano di calpestio più 2 metri. Nei modelli per U.S.A., l'altezza di lavoro equivale al piano di calpestio più 6 piedi.

\*\* In modalità sollevamento (piattaforma alzata), la macchina è progettata per l'uso esclusivamente su superfici solide e in piano.

\*\*\* Grado d'inclinazione massima ammessa su pendenza. Vedere il manuale d'uso per i dettagli relativi alle pendenze.

\*\*\*\* Il peso varia in funzione delle opzioni e degli standard del paese in cui la macchina è stata consegnata.

### Caratteristiche tecniche

| Caratteristiche standard  | Configurabile su misura   | Accessori & optional  |
|---|---|---|
| <b>Misure</b> <ul style="list-style-type: none"> <li>Altezza di lavoro 20,16 m</li> <li>Sbraccio orizzontale 11,15 m</li> <li>Altezza di scavalco 7,40 m</li> <li>Portata fino a 227 kg</li> </ul> <b>Prestazioni</b> <ul style="list-style-type: none"> <li>Contaore con indicatore di carica della batteria e schermo diagnostica</li> <li>4 x 4 Sistema di trazione elettrico AC</li> <li>Indicatore stato filtro idraulico</li> <li>Piattaforma autolivellante</li> <li>Rotazione idraulica della piattaforma</li> <li>Joystick a comando proporzionale</li> <li>Connettore per sistemi telematici</li> <li>Pulsante di sterzata su joystick</li> <li>Dispositivo di abilitazione alla traslazione</li> <li>Traslazione disabilitata con chassis in pendenza</li> <li>Cavo di alimentazione AC in piattaforma</li> <li>Clacson</li> <li>Contaore</li> <li>Allarme acustico massima pendenza</li> <li>Segnale sonoro discesa e manovra</li> <li>Girofaro a luce intermittente</li> <li>Rotazione torretta di 355° continui</li> <li>Cofani sotto la torretta con serratura</li> <li>Trazione positiva</li> <li>Design a doppio parallelogramma, per spostarsi verticalmente lungo i muri</li> <li>Allarme a contatto Lift Guard™</li> </ul> <b>Motore</b> <ul style="list-style-type: none"> <li>Gruppo batterie da 48 V (FLA 390 Ah standard su DC)</li> <li>Gruppo batterie da 48 V (AGM 415 Ah standard su FE)</li> <li>Alimentazione ausiliaria 12 V DC</li> <li>Sistema di carica "smart" 25A, con compensazione della temperatura</li> <li>Indicatore livello di carica della batteria</li> <li>Blocco funzionamento in caso di bassa tensione batteria</li> </ul> | <b>Opzioni Piattaforma</b> <ul style="list-style-type: none"> <li>In acciaio, 1,83 m, doppio accesso con cancelletto pivotante laterale (standard)</li> <li>In acciaio, 2,44 m, triplo accesso</li> </ul> <b>Jib</b> <ul style="list-style-type: none"> <li>Jib articolato da 1,52 m con raggio di lavoro 135°</li> </ul> <b>Motore (solo versione FE)</b> <ul style="list-style-type: none"> <li>18,5 kW(24,8 HP) Kubota T4 diesel</li> </ul> <b>Trazione</b> <ul style="list-style-type: none"> <li>4 x 4 Sistema di trazione elettrico AC (di serie)</li> </ul> <b>Assali</b> <ul style="list-style-type: none"> <li>Assali oscillanti attivi (di serie)</li> </ul> <b>Opzioni Pneumatici</b> <ul style="list-style-type: none"> <li>Fuoristrada antitraccia riempiti in poliuretano espanso (standard su DC)</li> <li>Fuoristrada riempiti in poliuretano espanso (standard su FE)</li> </ul> | <b>Componenti opzionali</b> <ul style="list-style-type: none"> <li>Piattaforma con rete metallica fino a metà altezza</li> <li>Parapetto superiore ausiliario della piattaforma</li> <li>Alimentazione aria compressa in piattaforma</li> <li>Impianto AC in piattaforma: spina, presa con/senza interruttore differenziale con protezione magnetotermica</li> <li>Kit luci di lavoro (2 sul carro, 2 in piattaforma)<sup>(1)</sup></li> <li>Olio idraulico biodegradabile</li> <li>Kit protezione per lavoro su velivoli (solo su piattaforme da 1,83 m): imbottitura piattaforma in poliuretano espanso e sistema di disconnessione protetto<sup>(1,4)</sup></li> <li>Kit ambiente ostile: cuffie cilindri, spazzole braccio rivestite, copertura per comandi terra e piattaforma<sup>(1)</sup></li> <li>Track &amp; Trace<sup>(2)</sup> (unità GPS indicante la posizione della macchina e i dati operativi)</li> <li>Sollevamento disabilitato con chassis in pendenza (software regolabile)</li> <li>Kit portapanelli<sup>(1)</sup></li> <li>Sportello quadro comandi in piattaforma con serratura</li> <li>Kit traino<sup>(1)</sup></li> <li>Struttura Protezione Operatore<sup>(3)</sup></li> <li>Vassoio attrezzi<sup>(3)</sup></li> <li>Barra Anticaduta<sup>(3)</sup></li> </ul> <b>Opzioni alimentazione</b> <ul style="list-style-type: none"> <li>Convertitore di corrente 2000W 120V/60Hz, 240V/50Hz or 110V/50Hz</li> <li>Batterie al piombo FLA (standard su DC)</li> <li>Batterie AGM (Absorption Glass Mat), senza manutenzione (standard su FE)</li> <li>Modulo di blocco bassa temperatura</li> </ul> |



<sup>(1)</sup> L'opzione deve essere preinstallata in fabbrica

<sup>(2)</sup> Inclusa sottoscrizione al servizio per i primi 2 anni

<sup>(3)</sup> Disponibile solo come ricambio

<sup>(4)</sup> Riduce la portata in piattaforma di circa 27 kg. Disponibile soltanto su piattaforme di 1.83 m, non compatibile con altre piattaforme o opzioni in piattaforma