

NOVITÀ



## MOVIMENTATORE TELESCOPICO | 525-60 HI-VIZ

Potenza massima: 55 kW/74 CV | Capacità di sollevamento: 2.500 kg | Altezza di sollevamento: 6 m





# PRODUTTIVITÀ E PRESTAZIONI.

JCB VANTA 35 ANNI DI COMPROVATA ESPERIENZA NELLA PROGETTAZIONE E NELLA PRODUZIONE DI ECCELLENTI MOVIMENTATORI TELESCOPICI PER IL SETTORE EDILE. IL NUOVO MODELLO COMPATTO 525-60 HI VIZ È L'ULTIMO ARRIVO DI QUESTA LUNGA SERIE DI MACCHINE COSTRUITE PER GARANTIRE LA MASSIMA PRODUTTIVITÀ IN OGNI CANTIERE.

## Eccellente manovrabilità.

**1** La trasmissione a due velocità permette agli operatori di selezionare regimi alti e bassi. L'impostazione a basso regime è conforme alle normative relative alla velocità dei cantieri, mentre il regime alto è ideale per la guida su strada.

**2** La trasmissione idrostatica permette agli operatori di effettuare agevolmente spostamenti precisi anche in spazi angusti. La trasmissione funziona inoltre in parallelo con i freni; lo stacco trasmissione sul pedale del freno offre una straordinaria versatilità e una maggiore potenza durante le operazioni di carico o di rimovimentazione.

**3** Per ottenere trazione e prestazioni eccellenti in condizioni cedevoli e fangose, abbiamo dotato il movimentatore telescopico 525-60 Hi Viz di quattro ruote motrici di serie. Per ottimizzare la forza di trazione sulle superfici scivolose è possibile scegliere l'assale con differenziale limited slip. Questo sistema trasferisce la trazione dalla ruota che gira a quella statica.



## Eccellente manovrabilità.

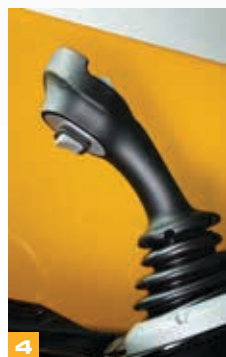
**4** Gli operatori possono fare manovra in modo rapido e semplice, con cambi di direzione effettuabili sia con la leva sul piantone dello sterzo che con la levetta montata sul joystick

**5** Un interasse compatto e un ampio angolo di arresto di fine sterzata garantiscono diametri di sterzata in spazi ristretti e una manovrabilità superiore.

**6** Questo movimentatore telescopico offre tre modalità manuali selezionabili a 4 ruote sterzanti. Le due ruote sterzanti sono perfette per la guida su strada; le 4 ruote sterzanti garantiscono eccellente manovrabilità negli spazi ristretti; la sterzata a granchio è progettata per agevolare l'avvicinamento o l'allontanamento del movimentatore in presenza di muri ed edifici.

**7** La nostra opzione di trazione integrale a selezione elettronica è perfetta per cambiare la modalità di sterzata in movimento.

Il movimentatore telescopico 525-60 Hi Viz può accedere ad ambienti molto ristretti grazie ad un'altezza complessiva ridotta di 1.890 mm e una larghezza di soli 1.840 mm.







8



11

### Produttività eccezionale.

Il movimentatore telescopico 525-60 Hi Viz è perfetto per caricare e scaricare rimorchi di mattoni;

8 La capacità di sollevamento è pari a 800 kg con uno sbraccio in avanti di 3,5 metri.

9 È possibile scegliere tra tre opzioni di attacchi Quickhitch manuali o idraulici: JCB Q-fit, porta-attrezzi compatto o minipala.

10 L'altezza di sollevamento di 6 m permette di collocare i mattoni su un edificio a due piani in modo sicuro e diretto; la capacità di sollevamento è di 2.500 kg con il braccio ritratto o di 1.750 kg alla massima altezza.

11 Con circuiti ausiliari singoli o doppi, è possibile utilizzare facilmente un traslatore o attrezzature idrauliche.



10



## STILE E DESIGN.

I PIÙ RECENTI MOVIMENTATORI TELESCOPICI JCB, COME IL 525-60 HI VIZ, SONO STATI PROGETTATI TENENDO CONTO DEL PREZIOSO FEEDBACK DEI CLIENTI E SONO VISIBILMENTE DIVERSI DAI LORO PREDECESSORI. LE MODIFICHE NON SONO SOLO SUPERFICIALI; CI SONO MOLTEPLICI FUNZIONI INNOVATIVE UTILI PER DESTREGGIARSI TRA LE DIFFICOLTÀ DEL DURO LAVORO IN CANTIERE.

### Design resistente e funzionale

**1** Gli esterni del rinnovato movimentatore telescopico JCB non sono soltanto apprezzabili dal punto di vista estetico; il getto d'aria erogato dal ventilatore è ora angolato verso l'alto per ridurre le perdite di tempo dovute alla formazione di polvere.

**2** Il punto di articolazione del braccio del modello 525-60 Hi Viz è ribassato per offrire una visibilità ottimale della ruota posteriore destra, che è spesso un punto cieco sui movimentatori telescopici tradizionali.

**3** Questa macchina condivide elementi di progettazione fondamentali con i nostri movimentatori telescopici più grandi, tra cui l'innovativo ed esclusivo motore laterale.

**4** La sezione esterna sottile del braccio consente agli operatori di vedere la ruota anteriore destra agevolmente.

**5** Per contenere la larghezza del modello 525-60 Hi Viz, la maniglia e le cerniere della porta della cabina non sporgono dal lato della macchina.



# QUALITÀ, AFFIDABILITÀ, DURATA.

FIN DALL'INIZIO, I MOVIMENTATORI TELESCOPICI JCB SONO STATI APPREZZATI PER I LIVELLI ELEVATI DI QUALITÀ COSTRUTTIVA E DURATA. IL NUOVO MODELLO 525-60 HI VIZ NON FA ECCEZIONE, GRAZIE A PROCESSI DI PRODUZIONE AVANZATI, PROCEDURE DI TEST INTENSE E COMPONENTISTICA DI ALTA QUALITÀ.

## Forza estrema

**1** Il telaio monolitico saldato ottimizza la robustezza e riduce il peso.

Il braccio del movimentatore telescopico è montato in posizione ribassata sul telaio, per una struttura di estrema robustezza.

**2** Gli assali per lavori gravosi assorbono le enormi sollecitazioni generate durante le continue applicazioni di movimentazione di materiali pesanti.

**3** Per ottenere resistenza e durata massime, abbiamo creato ampie aree di sovrapposizione delle sezioni del braccio, fino a 0,7 m.

**4** Abbiamo montato un robusto braccio con sezione ad U rovesciata, con piastre di chiusura completamente saldate. Per aumentare ulteriormente la robustezza, abbiamo ridotto il numero di giunzioni e punti esposti a sollecitazioni sull'estremità del braccio integrata e sulla piastra di chiusura monopezzo.



Le fusioni sagomate supportano i cilindri di comando inclinazione ed estensione per migliorare ulteriormente l'integrità strutturale complessiva.

I cilindri idraulici del modello JCB 525-60 Hi Viz presentano occhielli di estremità saldati per attrito per offrire ulteriore robustezza; tutti i punti di articolazione impiegano perni temprati.





5

### Qualità controllata.

Il nostro rigido programma di prove pre-produzione prevedeva la sollecitazione prolungata sotto carico di telaio, braccio e altri componenti chiave, oltre al test su climi freddi e al ripetuto impiego del cambio per migliaia di cicli.

Attraverso processi di produzione all'avanguardia, come la lavorazione robotizzata, la tecnologia di verniciatura di precisione e le innovative tecniche di assemblaggio, possiamo offrire elevati livelli qualitativi.



5



5



5

## COMFORT E FACILITÀ DI UTILIZZO.

PER GARANTIRE LA MASSIMA PRODUTTIVITÀ DI UN MOVIMENTATORE TELESCOPICO, È NECESSARIO CHE L'OPERATORE SIA COMODO E CONCENTRATO. IN QUEST'OTTICA, IL MODELLO 525-60 HI VIZ DISPONE DI UN'AREA OPERATORE SEMPRE CONFORTEVOLE, ERGONOMICA E PROGETTATA PER ADATTARSI ALLE ESIGENZE INDIVIDUALI.

### Comodamente superiore.

- 1 Il modello JCB 525-60 Hi Viz ha una cabina spaziosa e ampia con una grande porta di accesso; all'interno è presente un altoparlante radio e un ampio vano portaoggetti sotto il sedile.
- 2 Questa macchina presenta una nuova strumentazione e uno schermo TFT ad alta risoluzione. Gli interruttori di controllo disposti in modo intuitivo sono retroilluminati per facilitarne l'individuazione di notte.
- 3 La cabina offre cristalli atermici di serie, che riflettono il 30% dei raggi solari aumentando il comfort dell'operatore.
- 4 Il movimentatore telescopico può essere personalizzato per qualsiasi clima, grazie alle opzioni con tettuccio o cabina. È disponibile l'aria condizionata per creare un ambiente di lavoro ideale.





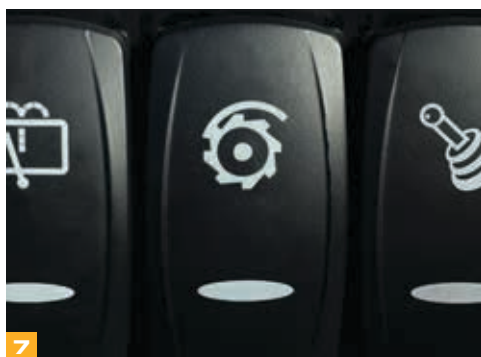
Il controllo di un JCB 525-60 Hi Viz è comodo, preciso e fluido: sono presenti servocomandi elettrici a leva singola con comandi ausiliari proporzionali.

La funzione di flusso costante proporzionale di JCB permette agli operatori di programmare diverse portate per diverse attrezzature.

Per la comodità dell'operatore il ventilatore a 7 velocità che migliora la produttività è di serie e, per un comfort maggiore, è possibile scegliere il piantone sterzo telescopico e inclinabile opzionale.

Sono disponibili varie opzioni di seduta per adattarsi a tutti gli operatori e a qualsiasi applicazione.

Abbiamo ridotto sensibilmente l'inquinamento acustico rispetto ai modelli precedenti; il 525-60 Hi Viz offre una rumorosità ridotta di 76 dB(A) per l'operatore.



## SICUREZZA E PROTEZIONE.

LA SICUREZZA IN CANTIERE È FONDAMENTALE, PER QUESTO IL 525-60 HI VIZ OFFRE MOLTEPLICI FUNZIONI PROGETTATE PER LA SALVAGUARDIA DI OPERATORI, OSSERVATORI E DELLA MACCHINA STESSA. È INOLTRE DOTATO DI UN PACCHETTO SICUREZZA COMPLETO.

### Protezione delle persone.

- 1 L'innovativa funzione adattiva di controllo carico JCB protegge automaticamente il 525-60 Hi Viz dal ribaltamento in avanti durante la movimentazione di carichi pesanti.
- 2 Per proteggere gli osservatori, abbiamo installato un allarme di retromarcia di serie\* oltre a valvole di blocco (HBCV) sui bracci in modo da prevenire movimenti incontrollati in caso di rottura di una tubazione flessibile.
- 3 La cabina è certificata ROPS (Rollover Protection Structure, struttura di protezione da ribaltamenti) e FOPS (Falling Object Guard Structure, struttura in grado di resistere alla caduta di oggetti), per la massima protezione e la tranquillità dell'operatore.
- 4 Un interruttore di sicurezza sul sedile esclude i comandi in marcia avanti e retromarcia, se l'operatore non è seduto al suo posto.
- 5 Una struttura protettiva opzionale del carico sull'attacco rapido Q-fit offre una maggiore protezione dalla caduta di materiali dal retro della piastra.





Il movimentatore telescopico 525-60 Hi Viz è dotato di una serie completa di specchietti laterali per una visibilità eccellente e per la piena conformità alle norme di sicurezza.

## Migliore visibilità.

**6** Come ci si può aspettare da una macchina JCB Hi Viz, la visibilità a 360° è ottimale grazie all'ampio tettuccio, al lunotto apribile, alla sezione superiore pieghevole della porta e al motore compatto JCB Diesel by Kohler con il cofano inclinato a profilo ribassato. Infatti, la visibilità posteriore è sorprendente grazie al braccio e al telaio posteriore esclusivi.

**7** Le luci di lavoro anteriori e posteriori montate su cabina offrono un'ottima visibilità. Per una visibilità ancora migliore (soprattutto per i carichi in posizione elevata e al buio), è disponibile l'opzione delle luci di lavoro montate su braccio.

## Protezione dell'investimento.

**8** La localizzazione GPS telematica di JCB LiveLink offre preziosi dati in tempo reale sull'ubicazione della macchina. Le segnalazioni "Geofence" contribuiscono a garantire l'utilizzo della macchina solo nelle aree stabilite.

**9** Gli immobilizer\* di serie possono agevolare la riduzione dei premi assicurativi. Il sistema si attiva automaticamente dopo un intervallo di tempo stabilito successivo allo spegnimento del motore ed è possibile scegliere l'attivazione mediante chiave o tastiera a 4 cifre.

**10** La registrazione antifurto Cesar, semplice ed efficace, è fornita di serie su tutti i movimentatori telescopici del Regno Unito. Il sistema di riconoscimento Cesar è utilizzato dalla polizia in tutto il Regno Unito e in Irlanda.

\* Solo per Regno Unito e Irlanda.



6



7



8



9



10

## PROGETTAZIONE EFFICIENTE DEL MOTORE.

**I MOVIMENTATORI TELESCOPICI JCB SONO PROGETTATI PER SFRUTTARE AL MASSIMO OGNI GOCCIA DI CARBURANTE. LA NUOVA GAMMA DI MOTORI JCB DIESEL BY KOHLER AD ALTA EFFICIENZA, INSTALLATI SUL 525-60 HI VIZ, PORTANO QUESTO PRINCIPIO A UN LIVELLO SUPERIORE OFFRENDO UNA COMBINAZIONE VINCENTE DI PRESTAZIONI E CONSUMO RIDOTTO DEL CARBURANTE.**

### **JCB Diesel by Kohler.**

Il movimentatore telescopico 525-60 Hi Viz è dotato di un potente motore JCB Diesel by Kohler T4 Final (conforme alle normative EPA) che produce 300 Nm di coppia ad appena 1.500 giri/min e non richiede costosi sistemi di post-trattamento DPF or AdBlue.

A differenza del motore JCB Diesel by Kohler, la maggior parte dei motori Tier 4 final utilizza un filtro antiparticolato (DPF) o la tecnologia SCR che richiede un'ulteriore manutenzione per il controllo del livello del fluido AdBlue.

Poiché genera coppie elevate a bassi regimi, nell'ordine dei 1.500-1.600 giri/min, questo motore garantisce una maggiore efficienza dei consumi di carburante, nonché un efficace utilizzo combinato della trasmissione e dell'impianto idraulico.

I filtri dei fluidi su questa macchina (olio motore, olio idraulico e carburante) sono a portata di mano per una manutenzione veloce e semplice. Anche il filtro dell'aria è facilmente accessibile e una costruzione a doppio elemento semplifica la pulizia.





## ACCESSIBILITÀ PER LA MANUTENZIONE.

UN ALTRO FATTORE CHIAVE PER LA MASSIMA PRODUTTIVITÀ È LA RIDUZIONE AL MINIMO DEI TEMPI DI FERMO. L'INTERA GAMMA DI MOVIMENTATORI TELESCOPICI JCB, INCLUSO IL MODELLO 525-60 HI VIZ, È QUINDI PROGETTATA PER MINIMIZZARE GLI INTERVENTI DI ASSISTENZA E MANUTENZIONE. LA MANUTENZIONE DI ROUTINE, OVVIAMENTE, È INEVITABILE, MA SI TRATTA DI INTERVENTI DIRETTI E VELOCI.

### Facilità di accesso.

- 1** Tutti i controlli giornalieri e le operazioni di ingrassaggio del modello 525-60 Hi Viz possono essere eseguiti da terra.
- 2** Grazie al cilindro a gas, l'apertura e la chiusura del cofano sono agevoli. Il vano di servizio/ispezione all'interno è ampio e permette l'accesso su tre lati del motore.
- 3** Il serbatoio diesel è facile da raggiungere e il rifornimento può avvenire da terra. Per una maggiore protezione dallo sporco presente nel carburante, è presente un pre-filtro integrato nel bocchettone di riempimento.
- 4** I tubi flessibili idraulici passano all'interno del braccio per garantire la massima protezione.
- 5** Grazie al sistema di lubrificazione a secco, i pattini d'usura del 525-60 Hi Viz richiedono la manutenzione solo ogni 500 ore (rispetto alle 250 ore delle macchine della concorrenza).



## COSTI DI GESTIONE.

**CREDIAMO CHE FORNIRE IL MIGLIOR RAPPORTO QUALITÀ/PREZZO NON SIGNIFICHINO SOLO OFFRIRE UN MOTORE AD ALTA EFFICIENZA. PER QUESTO IL MODELLO 525-60 HI VIZ HA UNA VASTA GAMMA DI FUNZIONI AGGIUNTIVE PROGETTATE PER RIDURRE AL MINIMO I COSTI DI GESTIONE.**

### Risparmio di denaro.

Per risparmiare tempo e denaro, il sistema telematico LiveLink di JCB utilizza la tecnologia satellitare per fornire preziosi dati in tempo reale relativi a ubicazione della macchina, movimenti, integrità, utilizzo e requisiti di manutenzione.

I movimentatori telescopici JCB sono rinomati e apprezzati in tutto il mondo per la loro leggendaria produttività e qualità di costruzione. Averne uno significa potersi avvantaggiare di elevati valori residui risultanti.

Il motore brucia il carburante in modo talmente pulito da non richiedere sistemi post-trattamento dei gas di scarico, evitando così di dover utilizzare costosi lubrificanti resistenti al calore.

**1** Il modello 525-60 Hi Viz dispone di pannelli piatti di vetro per abbattere i costi di sostituzione.

### Protezione dai tempi di fermo.

**2** Il cofano motore laterale è opportunamente incassato nella macchina, per offrire maggiore protezione dai danni in cantiere.

**3** I comandi sterzo sono collocati al riparo da incidenti, in posizione elevata sull'assale. Ciò li protegge dai danni e riduce al minimo i tempi di fermo.

**4** Attraverso l'immersione per elettrolisi della cabina del 525-60 Hi Viz prima della verniciatura, assicuriamo protezione contro la corrosione sul lungo periodo.

Per mantenere un elevato valore residuo, i movimentatori telescopici devono apparire inalterati anche dopo un utilizzo intenso; per questo utilizziamo un processo di verniciatura a polvere robusta e resistente alle scheggiature.









# LIVELINK, LAVORARE IN MODO PIÙ INTELLIGENTE.

**LIVELINK È UN SISTEMA SOFTWARE INNOVATIVO CHE CONSENTE DI GESTIRE LE MACCHINE JCB IN REMOTO (ONLINE, TRAMITE E-MAIL O TRAMITE TELEFONO CELLULARE). ACCESSO TOTALE, DALLE SEGNALAZIONI DELLA MACCHINA AI REPORT SUI CONSUMI DI CARBURANTE CON CRONOLOGIA DEGLI AVVENIMENTI, CON TUTTI I DATI MEMORIZZATI IN UN CENTRO SICURO.**

## Produttività e vantaggi in termini di costo

Fornendo informazioni quali il monitoraggio dei tempi di funzionamento a regime minimo e il consumo di carburante, JCB LiveLink contribuisce a ridurre i consumi, con conseguente risparmio di denaro e aumento della produttività. Le informazioni relative all'ubicazione della macchina possono migliorare l'efficienza e portare persino a una riduzione dei premi assicurativi.



**LIVELINK**

## Vantaggi per la manutenzione

Gestione semplificata della manutenzione delle macchine attraverso un preciso monitoraggio delle ore di funzionamento e avvisi delle scadenze di manutenzione, per una programmazione più efficace degli interventi, e dati in tempo reale sull'ubicazione della macchina per un'agevole gestione della flotta. Sono disponibili anche segnalazioni critiche della macchina e storici di manutenzione.



## Vantaggi di sicurezza

Le segnalazioni "Geofence" in tempo reale del sistema LiveLink avvisano quando la macchina esce dalle zone di lavoro prestabilite, mentre le segnalazioni "Curfews", sempre in tempo reale, avvisano in caso di utilizzo non autorizzato. Ulteriori vantaggi riguardano le informazioni in tempo reale sull'ubicazione e la gestione di un codice PIN (per autorizzare l'uso della macchina da remoto, soluzione perfetta per il noleggio di macchinari).





## VALORE AGGIUNTO.

L'ASSISTENZA OFFERTA DA JCB AI SUOI CLIENTI IN TUTTO IL MONDO È DI PRIM'ORDINE. DI QUALUNQUE COSA ABBIATE BISOGNO E OVUNQUE VI TROVIATE POTETE CONTARE SULLA NOSTRA RAPIDA ED EFFICIENTE DISPONIBILITÀ PER AIUTARVI A SFRUTTARE AL MEGLIO LE POTENZIALITÀ DELLA VOSTRA MACCHINA.

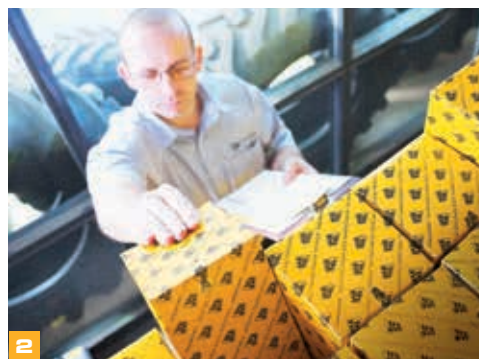


1

1 Il nostro servizio di assistenza tecnica garantisce accesso immediato alle risorse della fabbrica, 24 ore su 24, mentre i nostri team finanziari e assicurativi sono sempre a disposizione per fornire preventivi rapidi, flessibili e competitivi.

2 La rete mondiale dei centri ricambi JCB è un altro modello di efficienza: con 16 sedi regionali, siamo infatti in grado di consegnare circa il 95% di tutti i ricambi ovunque nel mondo entro 24 ore. I ricambi originali JCB sono progettati per funzionare in perfetta armonia sulla macchina in modo da garantire prestazioni e produttività ottimali.

*Nota: JCB LIVELINK e JCB ASSETCARE non sono disponibili in tutti i paesi o su tutti i modelli, pertanto è consigliabile chiedere al vostro concessionario.*

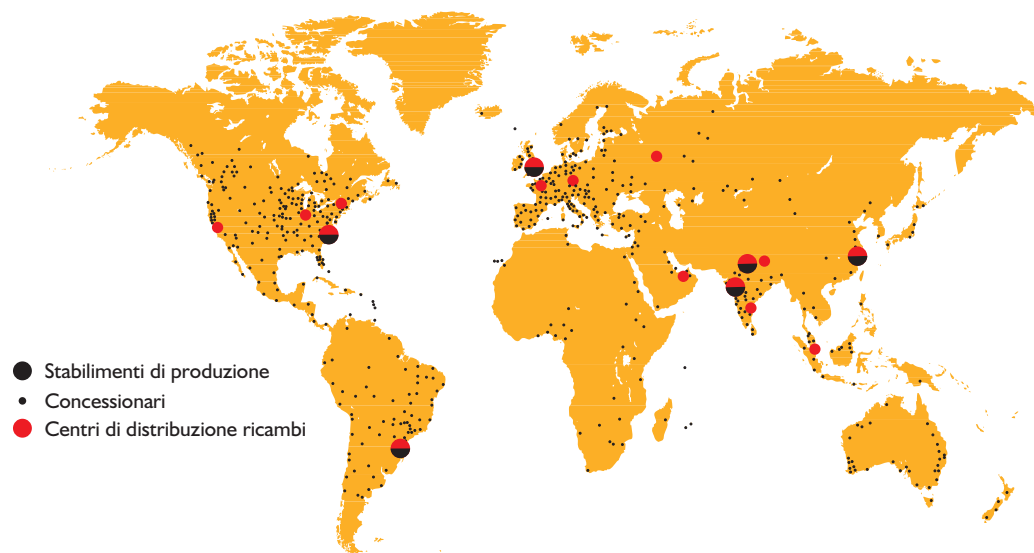


2

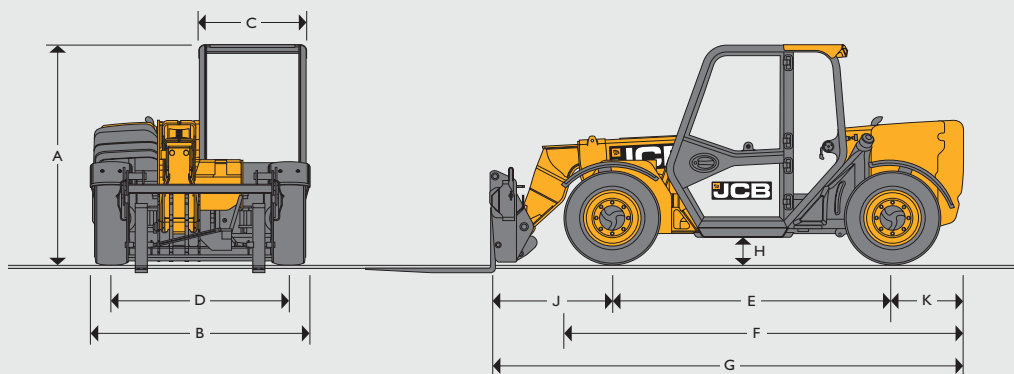
3 JCB Assetcare offre estensioni di garanzia e contratti di manutenzione completi, nonché contratti di sola assistenza o di riparazione e manutenzione. Indipendentemente da quale scegliate, i nostri addetti all'assistenza in tutto il mondo vi addebiteranno tariffe di manodopera concorrenziali e offriranno preventivi non vincolanti e interventi di riparazione rapidi ed efficienti.



3



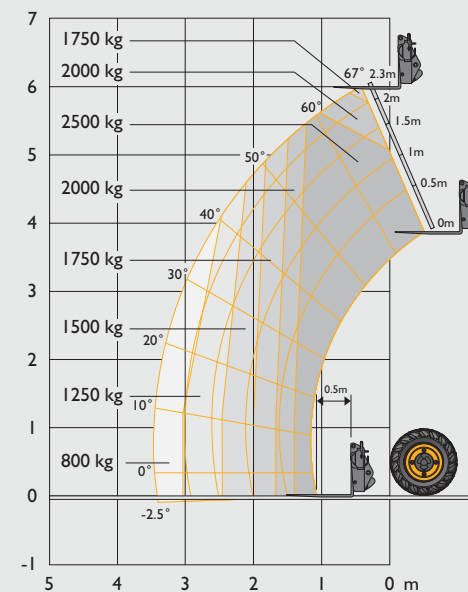
## DIMENSIONI



A	Altezza totale*	m	1,89
B	Larghezza (ai pneumatici)*	m	1,84
C	Larghezza interna cabina	m	0,88
D	Carreggiata anteriore	m	1,53
E	Passo	m	2,39
F	Lunghezza totale agli pneumatici anteriori	m	3,38
G	Lunghezza totale alla piastra portaforche	m	4
H	Altezza minima da terra	m	0,23
J	Distanza da centro ruota anteriore a piastra portaforche	m	1,02
K	Distanza da centro ruota posteriore a profilo posteriore macchina	m	0,6
	Raggio di volta esterno (ai pneumatici)	m	3,7
	Angolo di richiamo piastra portaforche	gradi	11
	Angolo di scarico piastra portaforche	gradi	114
	Peso	kg	5490
	Pneumatici	industriali	12 x 16,5

\* A seconda dello pneumatico specificato.

## PRESTAZIONI DI SOLLEVAMENTO



Capacità massima di sollevamento	kg	2500
Capacità di sollevamento alla massima altezza	kg	1750
Capacità di sollevamento allo sbraccio massimo	kg	800
Altezza di sollevamento	m	6
Sbraccio alla massima altezza di sollevamento	m	-0,15
Sbraccio massimo in avanti (alla piastra portaforche)	m	3,5
Sbraccio con carico da 1,2 tonnellata	m	2,64

Conforme alle prove di stabilità EN 1459 allegato B.



**MOTORE**

L'innovativa tecnologia Tier 4 Final e la progettazione avanzata garantiscono basso consumo di carburante, livelli di rumorosità contenuti, potenza erogata e coppia elevate, totale affidabilità ed esigenze di manutenzione minime. Filtro dell'aria a secco a due stadi con elementi primari e di sicurezza. Disponibile solo in alcuni paesi.

Costruttore	JCB DIESEL BY KOHLER	
Cilindrata	l	2,5
N. di cilindri		4
Dimensioni alesaggio	mm	88
Corsa	mm	102
Aspirazione	Turbo intercooler	
<b>Potenza</b>		
Potenza a 2.200 giri/min	kW (CV)	55 (74)
<b>Coppia</b>		
Coppia a 1.500 giri/min	Nm	300

**IMPIANTO IDRAULICO**

Pompa ad ingranaggi a due livelli, dotata di filtro di aspirazione e filtro. Un circuito idraulico ausiliario lato braccio di serie.

Pressione di esercizio	bar	235
Portata alla pressione di sistema a 2200 giri/min	l/min.	80
<b>Tempi di ciclo idraulico</b>		<b>Secondi</b>
Sollevamento braccio		7,6
Abbassamento braccio		5,3
Braccio esteso		7,5
Ritrazione		3,7
Scarico benna		1,9
Richiamo benna		2,9

**CAMBIO**

Pompa a portata variabile a circuito chiuso con trasmissione idrostatica a variazione continua. Dispone di motore idraulico e centralina. Trazione integrale permanente. Velocità di trasferimento: 25 km/h, 20 km/h (TUV).

		Marce avanti	Retromarcia
Gamma bassa	km/h	8	8
Gamma alta	km/h	25	25

**IMPIANTO ELETTRICO**

Tensione impianto	V	12
Uscita alternatore	A/h	80
Capacità della batteria	A/h	120

Luci stradali. Luce retromarcia. Indicatori di direzione. Freccie di emergenza. Allarme di retromarcia.

**ASSALI**

**Assali anteriore e posteriore:** assali motore/sterzo, riduttori laterali epicicloidali con differenziali a coppia proporzionale.

**FRENI**

**Freni di servizio:** freni multidisco autoregistranti in bagno d'olio, ad azionamento idraulico montati su assale anteriore

**Freno di stazionamento:** freno a mano SAHR multidisco autoregistrante in bagno d'olio, ad azionamento idraulico montato su assale anteriore azionato da interruttore in cabina.

**RIFORNIMENTI**

Impianto idraulico	litri	65
Serbatoio carburante	litri	75

**BRACCIO E PORTAFORCHE**

Il braccio è realizzato in acciaio ad alta resistenza. Manutenzione ridotta, pattini resistenti all'usura. JCB Q-Fit, porta-attrezzi compatto JCB o minipala.

**STERZO**

Servosterzo idrostatico con tiranti trasversali servocomandati su entrambi gli assali.

**Tre opzioni di sterzata:** sterzata sulle ruote anteriori, sterzata su tutte le ruote, sterzata a granchio, azionata dalla cabina tramite una leva di selezione.

**Opzionale:** interruttore di selezione in cabina con allineamento automatico.

**CABINA**

La cabina silenziosa, sicura e confortevole è conforme agli standard ROPS ISO 3471 e FOPS ISO 3449. Vetri atermici, con tettuccio in vetro laminato. Barre sul tetto, lavacrystalli per vetro sul tetto e parabrezza e riscaldamento/sbrinamento. Finestrino posteriore con tergi/lavacrystallo. Avvisatore audiovisivo per la temperatura del liquido di raffreddamento, pressione dell'olio motore, filtro aria, caricatterie, pressione e temperatura olio trasmissione, acqua nel carburante, contaore, tachimetro, indicatore livello carburante, temperatura motore, orologio e inclinometro. Sedile ammortizzato regolabile, piantone sterzo inclinabile, freno di stazionamento, acceleratore a pavimento e pedali del freno.

**Comandi idraulici:** joystick servocomandato a leva singola, completo di marcia avanti/folle/marcia indietro, con portata progressiva per i circuiti di estensione/richiamo e attrezzi ausiliari con funzione a portata costante.

**Indicatore di carico:** avvisatore indicatore di carico audiovisivo automatico a livello degli occhi che riceve un segnale dal sensore di carico sull'assale posteriore. Questo sistema consente di tenere costantemente sotto controllo la stabilità della macchina con l'operatore che mantiene sempre il controllo.

**DOTAZIONI OPZIONALI**

**Dotazioni opzionali:** tettuccio, luci di lavoro anteriori e posteriori, faro rotante lampeggiante, estintore, griglia di protezione parabrezza, condizionatore aria, 2 circuiti ausiliari lato braccio, tendina parasole, kit radio, bloccaggio idraulico piastra portaforche, differenziale limited slip nell'assale anteriore, sedile con sospensioni pneumatiche, tergi/lavacrystalli intermittenti a due velocità.

**Attrezzature:** per ulteriori informazioni sulla gamma completa, rivolgersi al concessionario locale.

\* Sistema adattivo di controllo carico per le aree UE conforme alla normativa EN15000.



**UN'AZIENDA, OLTRE 300 MACCHINE.**

Il vostro concessionario JCB di zona

**MOVIMENTATORE TELESCOPICO 525-60 HI-VIZ**

Potenza massima: 55 kW/74 CV    Capacità di sollevamento: 2.500 kg    Altezza di sollevamento: 6 m

JCB S.p.A. - Via E. Fermi, 16 - 20090 Assago (MI)  
 Tel: 02.48866401 - E-mail: [jcb.italia@jcb.com](mailto:jcb.italia@jcb.com) - Sito web: [www.jcb.com](http://www.jcb.com)

©2009 JCB Sales. Tutti i diritti riservati. Nessuna parte di questa pubblicazione può essere riprodotta, memorizzata in un sistema di archiviazione, o trasmessa in qualsiasi forma o mediante qualsiasi altro mezzo, elettronico, meccanico, di fotocopiatura o altro, senza previa autorizzazione da parte di JCB Sales. Tutti i riferimenti di questa pubblicazione a pesi operativi, dimensioni, capacità e altri parametri prestazionali sono puramente indicativi e possono variare a seconda dello specifico allestimento della macchina. Non si deve quindi fare affidamento su di essi per quanto concerne la valutazione dell'idoneità ad una specifica applicazione. Per suggerimenti e consigli rivolgersi sempre al concessionario JCB. JCB si riserva il diritto di modificare le caratteristiche senza alcun preavviso. Le foto e le specifiche riportate possono comprendere allestimenti e accessori opzionali o non disponibili in Italia. Il logo JCB è un marchio registrato di J.C. Bamford Excavators Ltd.



[www.carbonbalancedpaper.com](http://www.carbonbalancedpaper.com)  
 codice di stampa univoco

