



DIECI



AGRI PLUS



40.7 PS



38.9 PS

PRESTAZIONI

Modello macchina	AGRI PLUS 40.7 PS EVO2	AGRI PLUS 38.9 PS EVO2
Portata massima	4000 kg (8818 lb)	3800 kg (8378 lb)
Altezza massima di sollevamento	7,00 m (23 ft)	9,00 m (29,5 ft)
Sfilo massimo orizzontale	3,90 m (12,8 ft)	5,85 m (19,2 ft)
Angolo di brandeggio forche	146°	146°
Forza di strappo	6000 daN (13489 lbf)	6000 daN (13489 lbf)
Forza di traino	8200 daN (18434 lbf)	8200 daN (18434 lbf)
Pendenza massima superabile	60%	60%
Massa a vuoto	7700 kg (16976 lb)	7900 kg (17417 lb)
Velocità massima (riferita a ruote con diametro massimo ammesso)	40 km/h (24,9 mph)	40 km/h (24,9 mph)

BRACCIO

Modello macchina	AGRI PLUS 40.7 PS EVO2	AGRI PLUS 38.9 PS EVO2
Sollevamento	6,6 s	6,6 s
Discesa	3,9 s	3,9 s
Uscita	5,5 s	5,5 s
Rientro	3,3 s	3,3 s
Brandeggio avanti	2,1 s	2,1 s
Brandeggio indietro	1,3 s	1,3 s

MOTORE

Modello macchina	AGRI PLUS 40.7 PS EVO2	AGRI PLUS 38.9 PS EVO2
Marca	FPT	FPT
Potenza nominale	93 kW (125 HP)	93 kW (125 HP)
@rpm	2200 rpm	2200 rpm
Funzionamento	4 tempi	4 tempi
Iniezione	Diretta meccanica	Diretta meccanica
Numero e disposizione cilindri	4, Verticali in linea	4, Verticali in linea
Cilindrata	4485 cm ³ (274 in ³)	4485 cm ³ (274 in ³)
Consumo	230 g/kWh (378,35 lb/Hp h)	230 g/kWh (378,35 lb/Hp h)
@rpm	2200 rpm	2200 rpm
Normativa emissioni	Stage IIIA/Tier 3	Stage IIIA/Tier 3
Sistema di raffreddamento	Liquido	Liquido
Aspirazione	Turbo compressore aftercooler	Turbo compressore aftercooler

PONTI DIFFERENZIALI

Modello macchina	AGRI PLUS 40.7 PS EVO2	AGRI PLUS 38.9 PS EVO2
Tipo assali	2 sterzanti, con 4 riduttori epicicloidali	2 sterzanti, con 4 riduttori epicicloidali
Tipi di sterzata	4 ruote / trasversale / 2 ruote	4 ruote / trasversale / 2 ruote
Assale anteriore	Rigido	Rigido
Assale posteriore	Oscillante	Oscillante
Frenatura di servizio	A bagno d'olio con servofreno su assale anteriore e posteriore con impianto idraulico sdoppiato	A bagno d'olio con servofreno su assale anteriore e posteriore con impianto idraulico sdoppiato
Frenatura di stazionamento	Ad azionamento negativo con comando elettrico	Ad azionamento negativo con comando elettrico

IMPIANTO IDRAULICO

Modello macchina	AGRI PLUS 40.7 PS EVO2	AGRI PLUS 38.9 PS EVO2
Tipo pompa idraulica	Pompa ad ingranaggi per idroguida e movimenti	Pompa ad ingranaggi per idroguida e movimenti
Portata pompa idraulica	180 L/min (47,6 gal/min)	180 L/min (47,6 gal/min)
Pressione massima di esercizio	25,0 MPa (3626 psi)	25,0 MPa (3626 psi)
Comando distributore	Joystick 4in1 proporzionale	Joystick 4in1 proporzionale

RIFORMIMENTI

Modello macchina	AGRI PLUS 40.7 PS EVO2	AGRI PLUS 38.9 PS EVO2
Impianto idraulico (totale)	160,0 L (42,27 gal)	160,0 L (42,27 gal)
Serbatoio gasolio	180,0 L (47,55 gal)	180,0 L (47,55 gal)

TRASMISSIONE

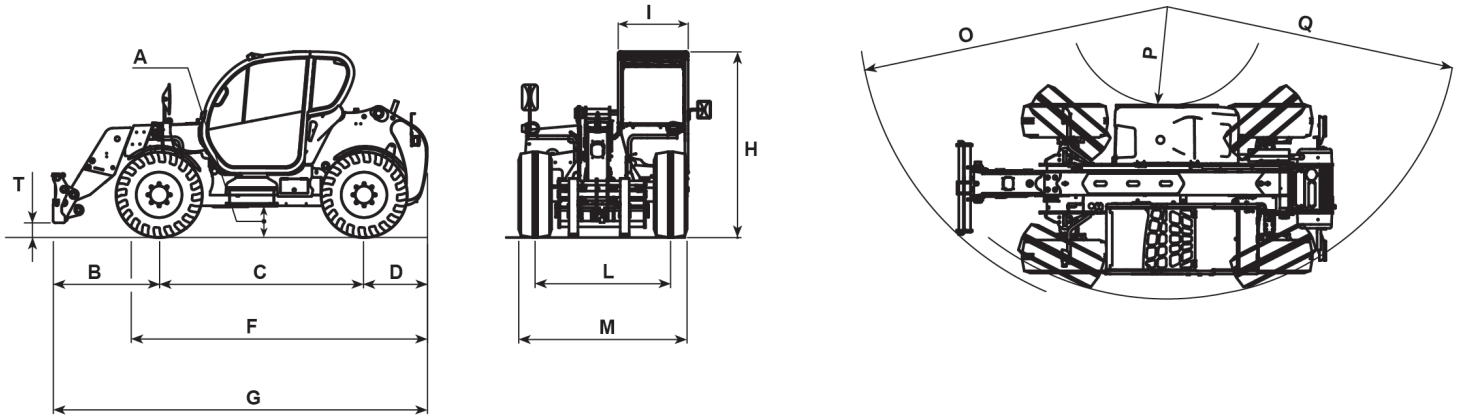
Modello macchina	AGRI PLUS 40.7 PS EVO2	AGRI PLUS 38.9 PS EVO2
Tipo trasmissione	Convertitore di coppia con inversore Power Shift EVO2 a comando elettrico	Convertitore di coppia con inversore Power Shift EVO2 a comando elettrico
Inching	A pedale elettronico per avanzamento controllato	A pedale elettronico per avanzamento controllato
Cambio	6 marce avanti / 3 retromarce a comando elettronico	6 marce avanti / 3 retromarce a comando elettronico

PNEUMATICI

Modello macchina	AGRI PLUS 40.7 PS EVO2	AGRI PLUS 38.9 PS EVO2
Pneumatici standard	400/70x24"	400/70x24"
Pneumatici optional	18x22,5"; 460/70R24"	18x22,5"; 460/70R24"

DIMENSIONI

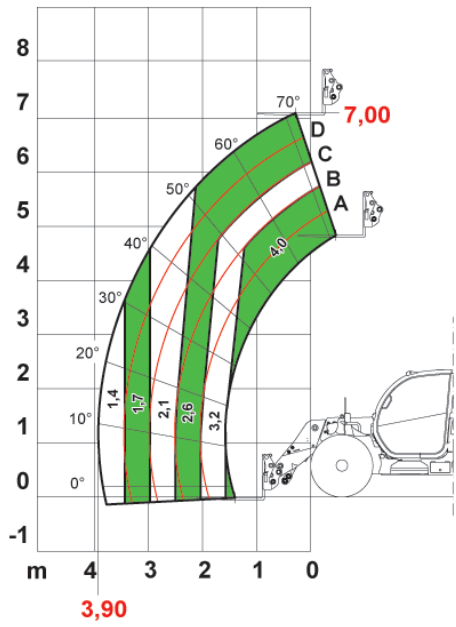
Modello macchina	AGRI PLUS 40.7 PS EVO2	AGRI PLUS 38.9 PS EVO2
A	360 mm (14,2 in)	360 mm (14,2 in)
B	1475 mm (58,1 in)	1475 mm (58,1 in)
C	2750 mm (108,3 in)	2750 mm (108,3 in)
D	850 mm (33,5 in)	850 mm (33,5 in)
F	4175 mm (164,4 in)	4175 mm (164,4 in)
G	5075 mm (199,8 in)	5075 mm (199,8 in)
H	2445 mm (96,3 in)	2445 mm (96,3 in)
I	940 mm (37 in)	940 mm (37 in)
L	1820 mm (71,7 in)	1820 mm (71,7 in)
M	2260 mm (89 in)	2260 mm (89 in)
O	5185 mm (204,1 in)	5230 mm (205,9 in)
P	1320 mm (52 in)	1320 mm (52 in)
Q	3920 mm (154,3 in)	3920 mm (154,3 in)
T	200 mm (7,9 in)	200 mm (7,9 in)



MAX 4,0 t



AXBI477



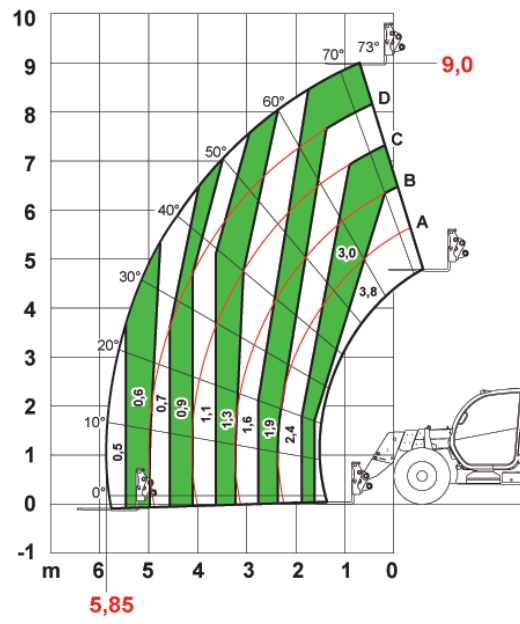
EN1459

40.7

MAX 3,8 t



AXBI481



EN1459

38.9

Dieci Srl - Via E. Majorana, 2-4 - 42027 - Montecchio Emilia (RE) ITALY

Tel. +39 0522 869611 - Fax +39 0522 869798 - E-mail: info@dieci.com - www.dieci.com

DOCCT0000036-IT-01