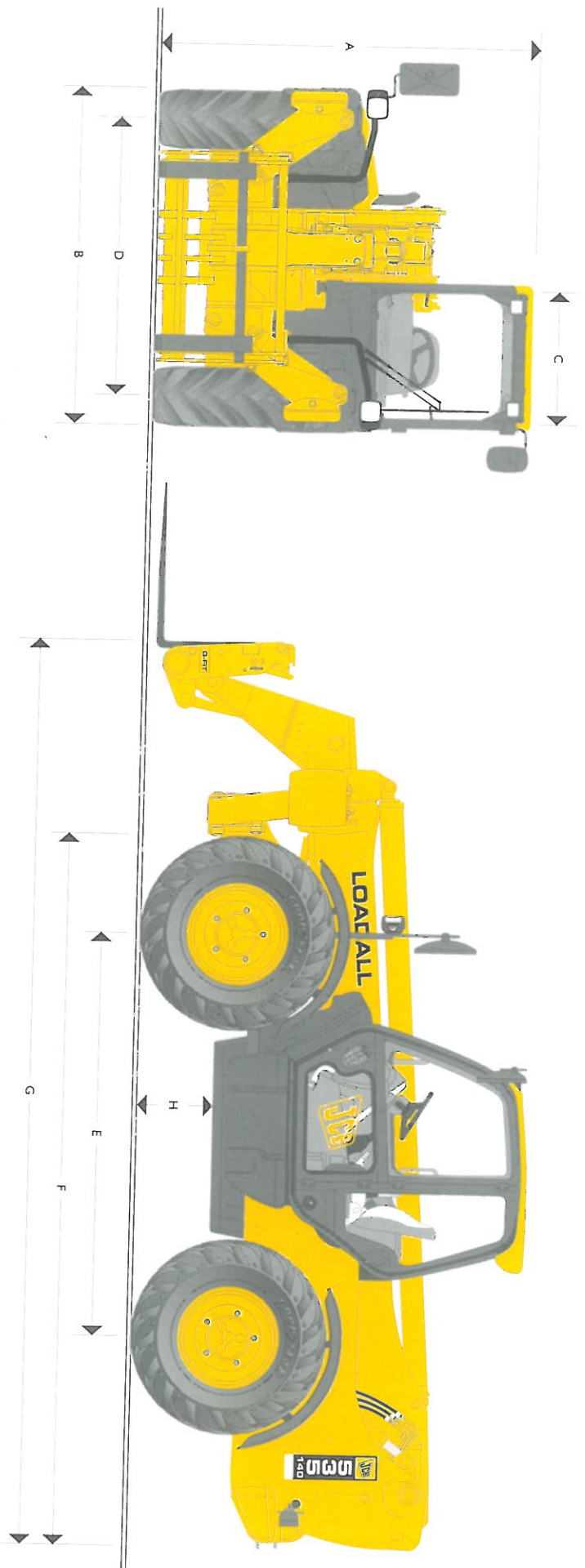




MOVIMENTATORE TELESCOPICO JCB | 535-140



PORTATA MASSIMA: 3500 kg
 ALTEZZA MASSIMA: 13,8 metri



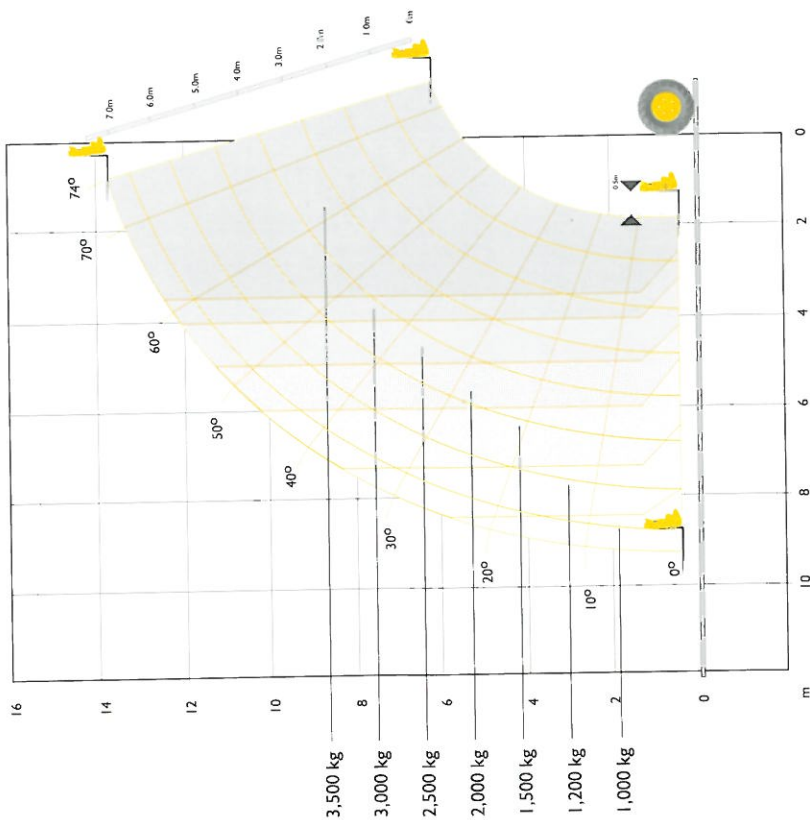
DIMENSIONI

Modello	535-140
A Altezza massima	m
B Larghezza pneumatico	2,59
C Larghezza interna benne	2,35
D Carreggiata	0,94
E Passo	1,90
F Lunghezza ai pneumatici	2,75
	4,83

Modello	535-140
G Lunghezza al O-fit	m
H Altezza libera da terra	6,18
Raggio di volta ai pneumatici	0,40
Peso operativo	4,0
Pneumatici	104/70
	15,5-25 12PR



PRESTAZIONI SU STABILIZZATORI

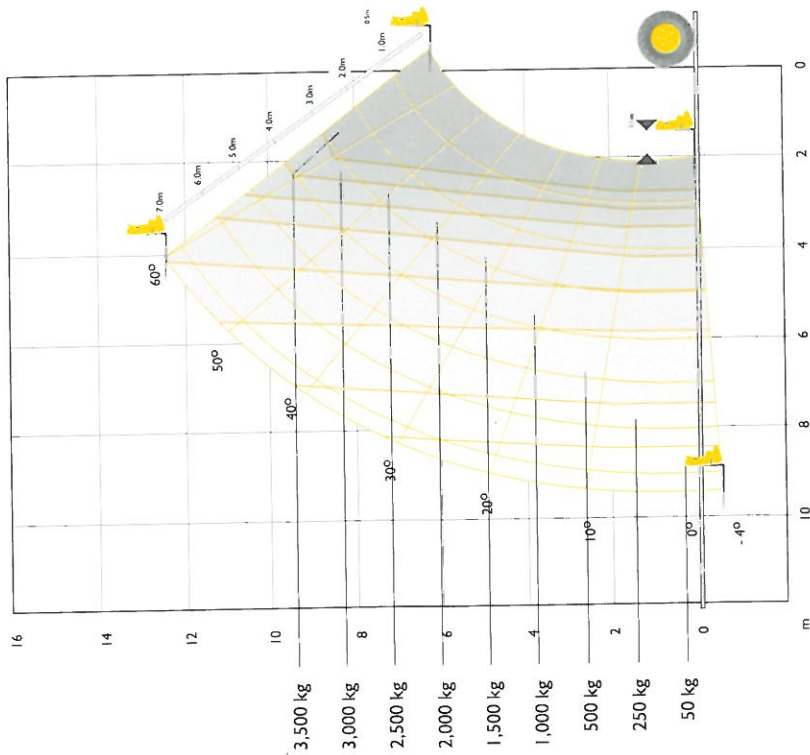


PRESTAZIONI SU STABILIZZATORI

Portata massima	kg	3.500
Portata alla massima altezza	kg	3.500
Portata al massimo sbraccio	kg	1.000
Altezza di sollevamento	m	13,8
Sbraccio alla massima altezza	m	1,0
Sbraccio massimo in avanti	m	9,52
Sbraccio con carico di 1 tonnellata	m	9,52
Altezza di scarico	m	13,0

Secondo le prove di stabilità FEM 4.001 R

PRESTAZIONI SU GOMMA



PRESTAZIONI SU GOMMA

Portata massima	kg	3.500
Portata alla massima altezza	kg	1.500
Portata al massimo sbraccio	kg	50
Altezza di sollevamento	m	12,35
Sbraccio alla massima altezza	m	4,0
Sbraccio massimo in avanti	m	9,52
Sbraccio con carico di 1 tonnellata	m	5,87
Altezza di scarico	m	10,64

Secondo le prove di stabilità FEM 4.001 R



MOVIMENTATORE TELESCOPICO JCB | 535-140



MOTORE JCB 444

La progettazione più avanzata e la costruzione più sofisticata concorrono ad ottenere consumi contenuti, bassa rumorosità, elevata Potenza, straordinaria coppia, alta affidabilità e minima manutenzione grazie a camicie intercambiabili, albero in acciaio su cinque supporti di banco, pistoni a dilatazione controllata, filtro aria a doppia cartuccia. Conforme alla direttiva europea 97/68 EUNRMM fase 2.

Modello		535-140
Cilindrata	Litri	4,4
N° cilindri		4
Aleaz. ggr.	mm	10,3
Coria	mm	1,2
Aspirazione		Turbo
Potenza netta		
Potenza a 2200 giri/min	kW	74,2
Coppia		
Coppia netta a 1300 rpm	Nm	425

TRASMISSIONE

- Trasmissione JCB Powershift a quattro velocità in marcia avanti ed in retromarcia.
- Controllore di coppia integrale. Inversore di marcia elettroidraulico.
- Il cambio delle marce e la direzione di marcia della macchina sono controllati dallo stesso selettore "First and Grip".
- I cambi di direzione avvengono muovendo il selettore avanti e indietro. I cambi di marcia si effettuano ruotando l'impugnatura. Per sicurezza il selettore si blocca sempre e nella posizione prescelta.
- Assali sterzanti/motoni JCB con riduzioni finali epicicloidali e differenziali a proporzionamento di coppia JCB MaxTrac.
- Trazione integrale 4x4 permanente • Pneumatici: 15,5 - 25 12PR • Velocità massima su strada: 25 km/ora.

FRENI

Frenatura di servizio: Agente sulle quattro ruote con comando a pedale e servofreno. Elementi frenanti multidisco in bagno d'olio, autoriscaldanti, montati internamente ai lati dell'anteriore e posteriore.

Freno di stazionamento: A disco agente sull'altiplo di uscite della trasmissione.

BRACCIO E TELAIO

- Telaio monoforcato a sezioni scatolate. Per la massima rigidità torsionale con saldatura robotizzata a controllo di qualità totale.
- Struttura del braccio in acciaio speciale ad alto limite elastico deformato a freddo con supporti di accarinamento anturina senza manutenzione.
- Attacco rapido JCB Q-fit con bloccaggio meccanico a leva e servizio idraulico ausiliario incorporato.
- Telaio Portafurche autoliellinante.

VALVOLE DI SICUREZZA

Montate sui cilindri di inclinazione, telaio portafurche, di sollevamento e sfilo del braccio, e fu allamento se presente.

RIFORMIMENTI

Serbatoio combuibile	litri	125
Serbatoio idraulico	litri	131
Liquido raffreddamento	litri	23

IMPIANTO IDRAULICO

Pompa a ingranaggi a doppio corpo

Pressione massima	bar	260
Portata pompa principale	litri/min	110
Tempi di ciclo		Secondi
Sollevamento		9,9
Albassamento		7,6
Estensione		22,3
Rientro		18,6
Scarico benna		2,2
Richiamo benna		2,9

IMPIANTO ELETTRICO

- Tensione nominale: 12 Volt • Accumulatore: 92 Ah • Alternatore: 95 A.
- Connettori a norma IEC completamente impermeabili ad infiltrazioni di acqua, umidità e polvere.
- Luci per la circolazione stradale • Luci di lavoro e di retromarcia • Staccabatteria di sicurezza.
- Avvisatore acustico di retromarcia.

CABINA

Cabina di sicurezza isosincronizzata (conforme agli standard POPS ISO 3471 e FOPS ISO 3449)

- Vetri laminati temperati e bronzati • Finiture posteriori apribili, vetro del tetto laminato, griglia di protezione, tergilavacruciale anteriore, posteriori e sul tetto, impianto di riscaldamento/brinamento
- Rivestimenti interni Deluxe • Sistema di segnalazione audio-visivo per temperatura refrigerante, pressione olio motore, filtro aria intasato, carica batteria, temperatura e pressione olio trasmissione • Contatore e tachimetro
- Comandi a leva Multifunzione joystick per inclinazione e sollevamento Q-fit, separata per estensione e rientro braccio. Leva per livellamento • Comando a leva per servizio idraulico ausiliario
- Sedile e piantone sterzo completamente regolabili • I Movimentatori Telescopici JCB dispongono di un sistema automatico auditivo di segnalazione del carico di sicurezza, che elabora il segnale di stabilità proveniente da un rilevatore di carico alleggerito nell'assale posteriore. Il sistema monitorizza in continuazione la stabilità longitudinale della macchina e consente all'operatore un totale controllo delle condizioni di sicurezza ottimali.

STERZO

Sterzata idrostatica con pompa ad ingranaggi e cilindro idraulico centrale su entrambi gli assali. Tre modi di sterzata: sterzata sulle ruote anteriori, sterzata su tutte le quattro ruote, sterzata a granchio. Selezione automatica del tipo di sterzata con macchina in movimento mediante interruttore montato in cabina.

EQUIPAGGIAMENTI

- Standard:** Vetri bronzati con finestrino posteriore apribile • Cabina sospesa con porta a due battenti (ROPS-FOPS) • Sedile in velluto con cintura addominale • Impianto di riscaldamento • Tergilavacruciale anteriore, posteriore e sul tetto • Luci di lavoro • Furo rotante
- Opzionali:** Griglia protezione parabrezza • Impianto aria condizionata
- Attrezzature:** Per conoscere la vasta gamma di equipaggiamenti adattabili, contattate il Vostro Concessionario JCB di zona.



IMPEGNO TOTALE PER LA QUALITA'

L'impegno e la dedizione della JCB verso i propri prodotti ed i propri clienti le ha permesso di passare da una piccola realtà locale alla più grande azienda privata inglese produttrice di forche, escavatori cingolati, escavatori gommati, movimentatori telescopici, pale gommate, dumpers, carrelli elevatori fuoristrada, mini e midi escavatori, minipale e trattori.

Grazie ad importanti e costanti investimenti nell'applicazione di nuove tecnologie produttive, gli stabilimenti della JCB sono tra i più moderni a livello europeo.

Ricerca e sviluppo, sperimentazione e controllo di qualità sono i capisaldi della produzione che hanno permesso alle macchine JCB di diventare famose nel mondo per prestazioni ed affidabilità.

E grazie ad una rete di oltre 400 tra concessionari e distributori, la JCB esporta più del 70% della propria produzione in tutti i 5 continenti.



JCB S.p.A. - Via E. Fermi, 16 - 20090 Avogno (MI)

Tel. Ufficio Vendite 02.48866401 - Tel. Ufficio Marketing 02.48866501 - Fax 02.48802778 - Internet Web: <http://www.jcb.com> - E-mail: vendite@jcb.it - marketing@jcb.it

JCB finanzia nel mondo.
La carta di questo paginatore è prodotta senza
impegno di carta nel processo di distribuzione.