

DIECI



PEGASUS 360°

40.25 | 50.19 | 50.21 | 60.16



dieci.com

PRESTAZIONI

Modello macchina	PEGASUS 60.16	PEGASUS 50.19	PEGASUS 50.21	PEGASUS 40.25
Portata massima	6000 kg (13228 lb)	5000 kg (11023 lb)	5000 kg (11023 lb)	4000 kg (8818 lb)
Altezza massima di sollevamento	15,70 m (51,5 ft)	18,70 m (61,4 ft)	20,50 m (67,3 ft)	24,10 m (79,1 ft)
Sfilo massimo orizzontale	13,00 m (42,7 ft)	16,40 m (53,8 ft)	18,00 m (59,1 ft)	20,50 m (67,3 ft)
Angolo di brandeggio forche	133°	133°	133°	133°
Forza di strappo	5700 daN (12814 lbf)	5700 daN (12814 lbf)	5700 daN (12814 lbf)	5700 daN (12814 lbf)
Forza di traino	9000 daN (20233 lbf)	9400 daN (21132 lbf)	9400 daN (21132 lbf)	9400 daN (21132 lbf)
Pendenza massima superabile	40%	40%	40%	40%
Massa a vuoto	16600 kg (36597 lb)	16500 kg (36376 lb)	17540 kg (38669 lb)	17500 kg (38581 lb)
Velocità massima (riferita a ruote con diametro massimo ammesso)	40 km/h (24,9 mph)	40 km/h (24,9 mph)	40 km/h (24,9 mph)	40 km/h (24,9 mph)

BRACCIO

Modello macchina	PEGASUS 60.16	PEGASUS 50.19	PEGASUS 50.21	PEGASUS 40.25
Sollevamento	24,8 s	21,9 s	21,9 s	21,9 s
Discesa	16,5 s	13,8 s	13,8 s	13,8 s
Uscita	24,7 s	27,8 s	31,2 s	44,4 s
Rientro	11,6 s	16,9 s	17,4 s	23,1 s
Brandeggio avanti	5,7 s	3,7 s	3,7 s	3,7 s
Brandeggio indietro	2,5 s	2,3 s	2,3 s	2,3 s

MOTORE

Modello macchina	PEGASUS 60.16	PEGASUS 50.19	PEGASUS 50.21	PEGASUS 40.25
Marca	FPT	FPT	FPT	FPT
Potenza nominale	104 kW (139 HP)	104 kW (139 HP)	104 kW (139 HP)	104 kW (139 HP)
@rpm	2200 rpm	2200 rpm	2200 rpm	2200 rpm
Potenza di picco	107 kW (143 HP)	107 kW (143 HP)	107 kW (143 HP)	107 kW (143 HP)
@rpm	2000 rpm	2000 rpm	2000 rpm	2000 rpm
Funzionamento	4 tempi	4 tempi	4 tempi	4 tempi
Iniezione	Elettronica, Common Rail	Elettronica, Common Rail	Elettronica, Common Rail	Elettronica, Common Rail
Numero e disposizione cilindri	4, Verticali in linea	4, Verticali in linea	4, Verticali in linea	4, Verticali in linea
Cilindrata	4485 cm ³ (274 in ³)	4485 cm ³ (274 in ³)	4485 cm ³ (274 in ³)	4485 cm ³ (274 in ³)
Normativa emissioni	Stage IIIA/Tier 3	Stage IIIA/Tier 3	Stage IIIA/Tier 3	Stage IIIA/Tier 3
Sistema di raffreddamento	Liquido	Liquido	Liquido	Liquido
Aspirazione	Turbo compressore 16 valvole	Turbo compressore 16 valvole	Turbo compressore 16 valvole	Turbo compressore 16 valvole

PONTI DIFFERENZIALI

Modello macchina	PEGASUS 60.16	PEGASUS 50.19	PEGASUS 50.21	PEGASUS 40.25
Tipo assali	2 sterzanti, con 4 riduttori epicicloidal	2 sterzanti, con 4 riduttori epicicloidal	2 sterzanti, con 4 riduttori epicicloidal	2 sterzanti, con 4 riduttori epicicloidal
Tipi di sterzata	4 ruote / trasversale / 2 ruote	4 ruote / trasversale / 2 ruote	4 ruote / trasversale / 2 ruote	4 ruote / trasversale / 2 ruote
Assale anteriore	Con livellamento trasversale comandato da cabina	Con livellamento trasversale comandato da cabina	Con livellamento trasversale comandato da cabina	Con livellamento trasversale comandato da cabina
Assale posteriore	Oscillante	Oscillante	Oscillante	Oscillante
Frenatura di servizio	A bagno d'olio con servofreno su assale anteriore e posteriore con impianto idraulico sdoppiato	A bagno d'olio con servofreno su assale anteriore e posteriore con impianto idraulico sdoppiato	A bagno d'olio con servofreno su assale anteriore e posteriore con impianto idraulico sdoppiato	A bagno d'olio con servofreno su assale anteriore e posteriore con impianto idraulico sdoppiato
Frenatura di stazionamento	Ad azionamento negativo con comando elettrico	Ad azionamento negativo con comando elettrico	Ad azionamento negativo con comando elettrico	Ad azionamento negativo con comando elettrico

IMPIANTO IDRAULICO

Modello macchina	PEGASUS 60.16	PEGASUS 50.19	PEGASUS 50.21	PEGASUS 40.25
Tipo pompa idraulica	Pompa ad ingranaggi per idroguida e movimenti	Pompa ad ingranaggi per idroguida e movimenti	Pompa ad ingranaggi per idroguida e movimenti	Pompa ad ingranaggi per idroguida e movimenti
Portata pompa idraulica	135 L/min (35,7 gal/min)	135 L/min (35,7 gal/min)	135 L/min (35,7 gal/min)	135 L/min (35,7 gal/min)
Pressione massima di esercizio	23,0 MPa (3336 psi)	23,0 MPa (3336 psi)	23,0 MPa (3336 psi)	23,0 MPa (3336 psi)
Comando distributore	Joystick 5in1 proporzionale	Joystick 5in1 proporzionale	Joystick 5in1 proporzionale	Joystick 5in1 proporzionale
Tipo distributore	Idraulico a 5 sezioni servocomandato a controllo elettronico, proporzionale "Load Sensing" con "Flow Sharing", 5 movimenti contemporanei	Idraulico a 5 sezioni servocomandato a controllo elettronico, proporzionale "Load Sensing" con "Flow Sharing", 5 movimenti contemporanei	Idraulico a 5 sezioni servocomandato a controllo elettronico, proporzionale "Load Sensing" con "Flow Sharing", 5 movimenti contemporanei	Idraulico a 5 sezioni servocomandato a controllo elettronico, proporzionale "Load Sensing" con "Flow Sharing", 5 movimenti contemporanei

RIFORNIMENTI

Modello macchina	PEGASUS 60.16	PEGASUS 50.19	PEGASUS 50.21	PEGASUS 40.25
Impianto idraulico (totale)	270,0 L (71,33 gal)	270,0 L (71,33 gal)	270,0 L (71,33 gal)	270,0 L (71,33 gal)
Serbatoio gasolio	180,0 L (47,55 gal)	180,0 L (47,55 gal)	180,0 L (47,55 gal)	180,0 L (47,55 gal)

TRASMISSIONE

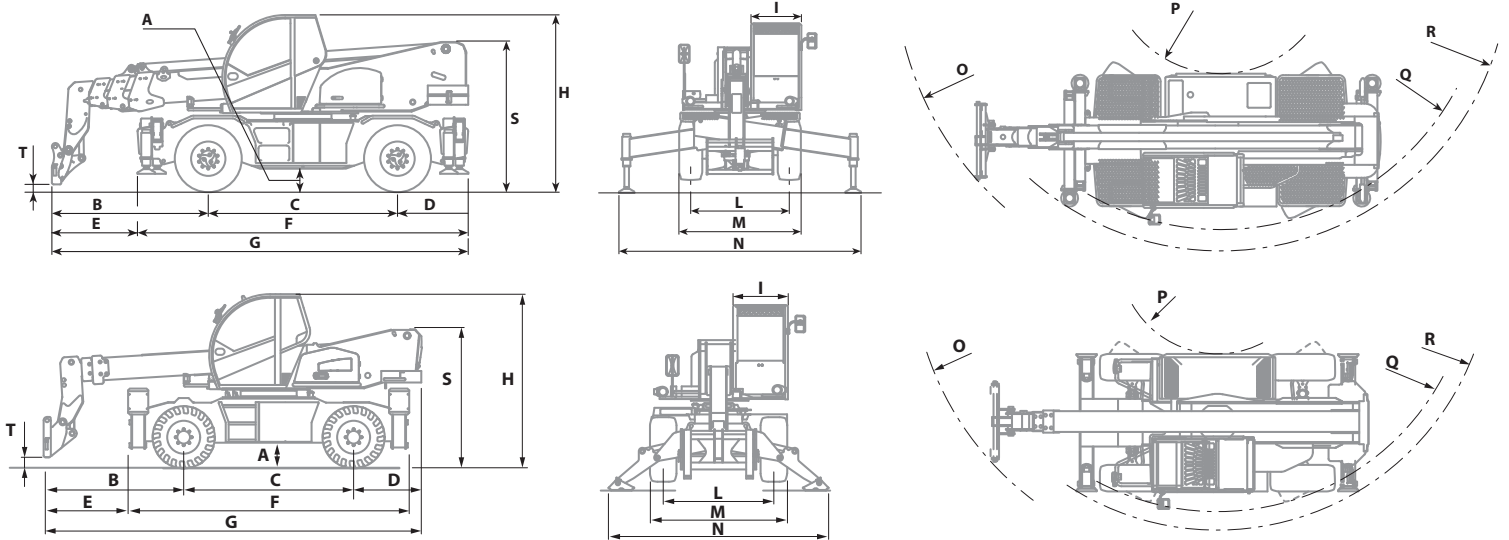
Modello macchina	PEGASUS 60.16	PEGASUS 50.19	PEGASUS 50.21	PEGASUS 40.25
Tipo trasmissione	Idrostatica con pompa a portata variabile	Idrostatica con pompa a portata variabile	Idrostatica con pompa a portata variabile	Idrostatica con pompa a portata variabile
Motore idraulico	Idrostatico a variazione automatica continua	Idrostatico a variazione automatica continua	Idrostatico a variazione automatica continua	Idrostatico a variazione automatica continua
Inversione	Elettro-Idraulica	Elettro-Idraulica	Elettro-Idraulica	Elettro-Idraulica
Inching	A pedale idraulico per avanzamento controllato	A pedale idraulico per avanzamento controllato	A pedale idraulico per avanzamento controllato	A pedale idraulico per avanzamento controllato
Cambio	A 2 velocità servocomandato	A 2 velocità servocomandato	A 2 velocità servocomandato	A 2 velocità servocomandato

PNEUMATICI

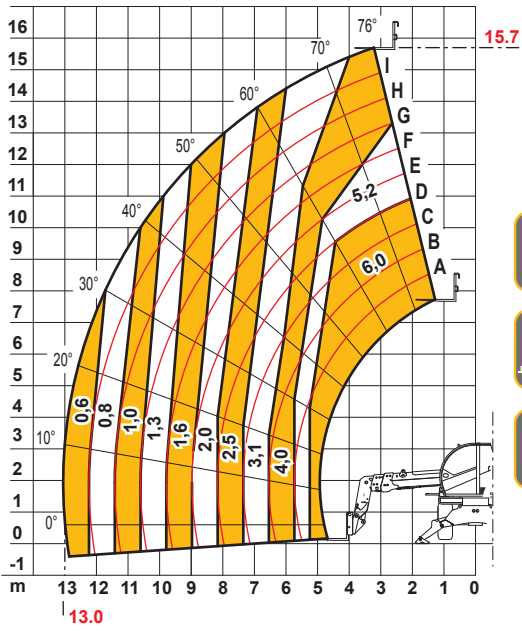
Modello macchina	PEGASUS 60.16	PEGASUS 50.19	PEGASUS 50.21	PEGASUS 40.25
Pneumatici standard	18R22,5"	18R22,5"	18R22,5"	18R22,5"
Pneumatici optional	18x22,5"	18x22,5"	18x22,5"	18x22,5"

DIMENSIONI

Modello macchina	PEGASUS 60.16	PEGASUS 50.19	PEGASUS 50.21	PEGASUS 40.25
A	360 mm (14,2 in)	360 mm (14,2 in)	360 mm (14,2 in)	360 mm (14,2 in)
B	2580 mm (101,6 in)	2660 mm (104,7 in)	2835 mm (111,6 in)	3410 mm (134,3 in)
C	2950 mm (116,1 in)	2950 mm (116,1 in)	2950 mm (116,1 in)	2950 mm (116,1 in)
D	1190 mm (46,9 in)	1150 mm (45,3 in)	1365 mm (53,7 in)	1640 mm (64,6 in)
E	1580 mm (62,2 in)	1510 mm (59,4 in)	1665 mm (65,6 in)	2240 mm (88,2 in)
F	4940 mm (194,5 in)	5290 mm (208,3 in)	5290 mm (208,3 in)	5290 mm (208,3 in)
G	6720 mm (264,6 in)	6800 mm (267,7 in)	7150 mm (281,5 in)	8000 mm (315 in)
H	3020 mm (118,9 in)	3020 mm (118,9 in)	3020 mm (118,9 in)	3020 mm (118,9 in)
I	980 mm (38,6 in)	980 mm (38,6 in)	980 mm (38,6 in)	980 mm (38,6 in)
L	1920 mm (75,6 in)	1920 mm (75,6 in)	1920 mm (75,6 in)	1920 mm (75,6 in)
M	2380 mm (93,7 in)	2380 mm (93,7 in)	2380 mm (93,7 in)	2380 mm (93,7 in)
N	3820 mm (150,4 in)	4800 mm (189 in)	5070 mm (199,6 in)	5070 mm (199,6 in)
O	5380 mm (211,8 in)	5450 mm (214,6 in)	5630 mm (221,7 in)	6000 mm (236,2 in)
P	1700 mm (66,9 in)	1700 mm (66,9 in)	1700 mm (66,9 in)	1700 mm (66,9 in)
Q	4430 mm (174,4 in)	4430 mm (174,4 in)	4430 mm (174,4 in)	4430 mm (174,4 in)
R	4800 mm (189 in)	4790 mm (188,6 in)	4790 mm (188,6 in)	4790 mm (188,6 in)
S	2604 mm (102,5 in)	2556 mm (100,6 in)	2556 mm (100,6 in)	2651 mm (104,4 in)
T	111 mm (4,4 in)	150 mm (5,9 in)	119 mm (4,7 in)	85 mm (3,3 in)



MAX 6,0 t



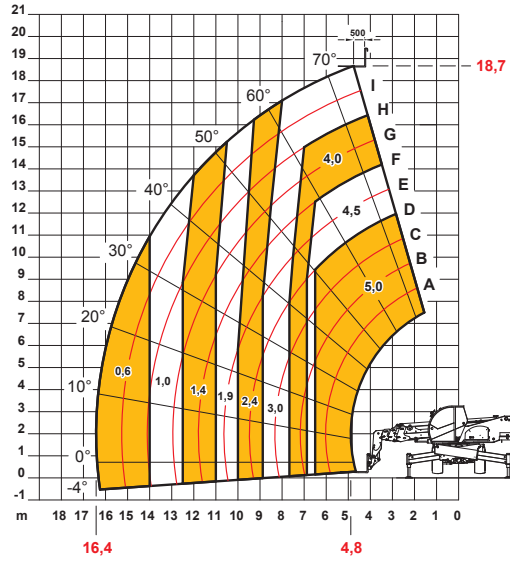
AXB1392/I



EN1459

60.16

MAX 5,0 t



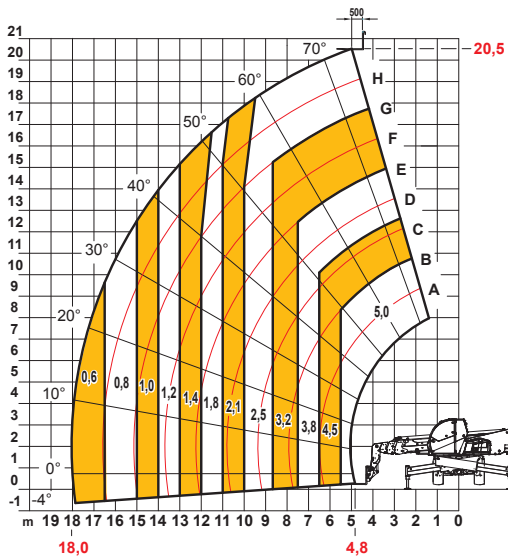
AXB1539/I



EN1459

50.19

MAX 5,0 t



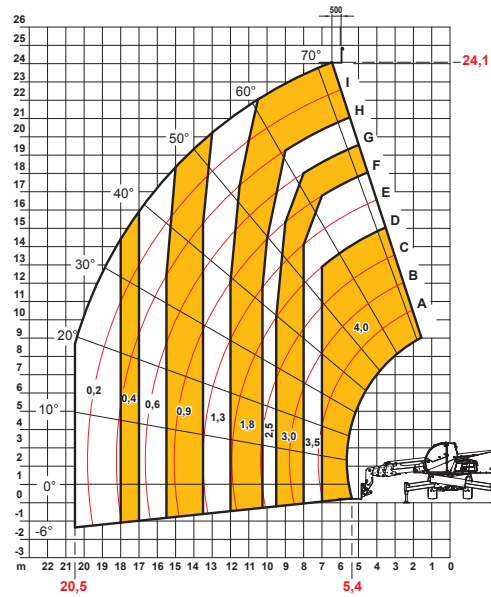
AXB1540/I



EN1459

50.21

MAX 4,0 t



AXB1541/I



EN1459

40.25