

Kubota

KX016-4

MINIESCAVATORE KUBOTA



PRESTAZIONI SUPERIORI

Il nuovo miniescavatore Kubota KX016-4 innalza lo standard nella categoria 1,5-2,0 t, con una potente forza di scavo ed un campo di lavoro più ampio di escavatori rivali di fascia superiore. E, con la migliore accessibilità per siti come i bordi delle strade o delle zone residenziali, il KX016-4, può svolgere i lavori più facilmente sia in aree occupate dalle costruzioni di grandi dimensioni sia nel più stretto dei posti.



PRESTAZIONI SUPERIORI

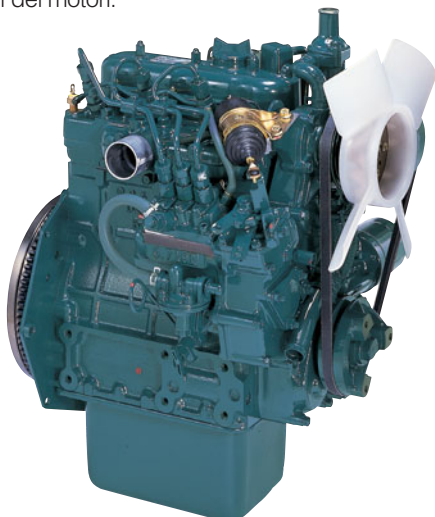


Forza di scavo aumentata

Il KX016-4 ha una impressionante forza di scavo alla benna. Il suo braccio potente e ben equilibrato e la sua benna permettono all'operatore di scavare più velocemente ed in modo più efficiente anche nelle condizioni più difficili.

Motore originale Kubota

Il KX016-4 è alimentato dall'eccellente motore Kubota D782 da 13 PS. Costruito con il principio di massimizzare le prestazioni di scavo e di sollevamento, accoppia anche la riduzione al minimo di rumore e vibrazioni, per soddisfare tutte le attuali norme sulle emissioni dei motori.



Carro estensibile

Per ottimizzare la stabilità quando si utilizzano accessori pesanti, il carro del KX016-4 può essere esteso fino a un massimo di 1.240 mm e retracts a 990 millimetri per poter passare attraverso le porte strette e lavorare nello spazio più stretto possibile. La regolazione può essere effettuata in pochi secondi azionando la leva indipendente posta di fianco al sedile.



INTERNI DELUXE

Offrendo una delle più ampie cabine della sua classe, con ampio spazio per le gambe, sedile regolabile e una porta di entrata di buona larghezza, il KX016-4 offre più comfort per i lavori difficili. Combinato con il pratico e nuovo pannello digitale multifunzione, le operazioni sono ora più facile che mai.



INTERNI DELUXE



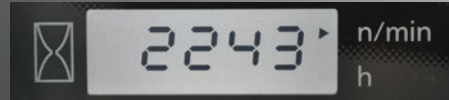
Orologio



Contaore



Contagiri



- A.** Livello carburante
- B.** Livello di temperatura dell'acqua
- C.** Spie (surriscaldamento, idraulico, batteria)
- D.** Display LCD (orologio, contaore, numero di giri)

Cabina spaziosa

Per ridurre al minimo l'affaticamento, la nostra nuova e più ampia cabina offre più comfort che sul nostro modello precedente. Essa fornisce più spazio per le gambe con un pavimento piatto più un sedile a sospensione regolabile.

Facilità di entrata e di uscita della cabina

Avere aumentato la larghezza della porta della cabina del 30% nel punto più stretto permette un rapido accesso da e per la cabina per fare operazioni che richiedono frequenti uscite, come lavori di scavo e posa di tubazioni, il tutto molto più facilmente.



Nuovo pannello digitale

In seguito all'eccellente funzionalità del Kubota Intelligent Control System, il nuovo pannello digitale mette la funzionalità a portata di mano dell'operatore. Il pannello digitale user-friendly è posizionato verso l'angolo anteriore destro della consolle per una migliore visibilità e funzionalità per le operazioni con tasto one-touch per visualizzare l'ora, il contaore e contagiri. Spie con i numeri di codice sul display avvisano in caso di emergenze come il surriscaldamento, problemi idraulici o batteria scarica. Le programmazioni delle chiavi antifurto possono anche essere facilmente effettuate con il pannello digitale. Con un accesso più facile, impostazioni più semplici, indicatori di facile lettura e avvisi, e sarai sempre al corrente dello stato di funzionamento dell'escavatore.



FACILE MANUTENZIONE/ SICUREZZA/DURATA

Il KX016-4 offre, aggiungendo per questo tranquillità, livelli estremamente elevati di sicurezza e durata. Inoltre, Kubota semplifica le ispezioni e le riparazioni con facile accessibilità ai componenti principali.



FACILE MANUTENZIONE/ SICUREZZA/DURATA

Facilità di manutenzione

Kubota ha reso estremamente semplice la manutenzione ordinaria, posizionando i principali componenti del motore su un lato per facilitare l'accesso. Motore e altri componenti vitali possono essere ispezionati in modo rapido e semplice.

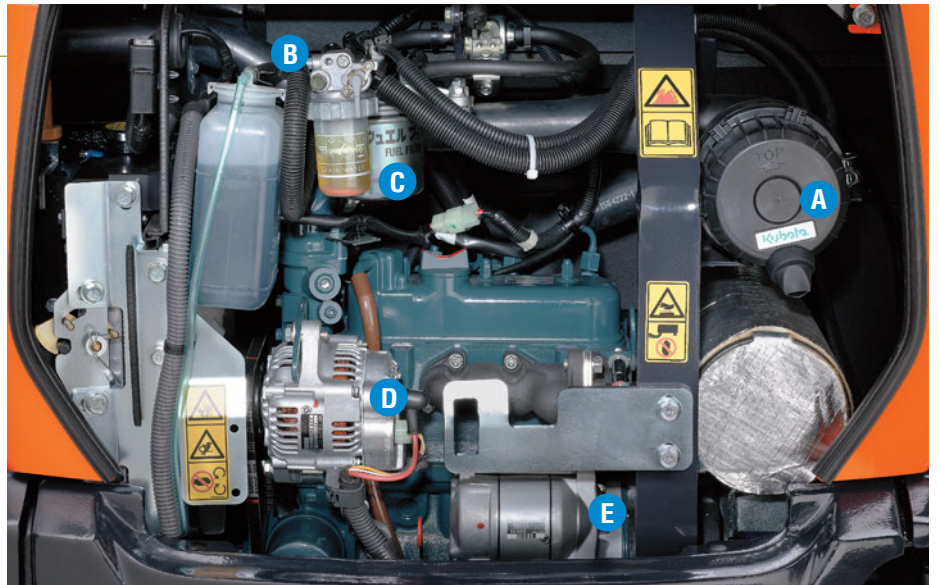
A. Filtro aria

B. Separatore d'acqua

C. Filtro carburante

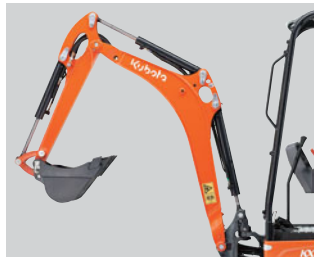
D. Alternatore

E. Motorino di avviamento



Cilindro del braccio in posizione superiore

Per una maggiore affidabilità durante l'esecuzione di lavori in condizioni pericolose, inclusi i lavori di demolizione, quando è montato un martello, il pistone del sollevamento è stato posizionato sulla parte superiore del braccio per evitare danni allo stesso.



Tubazioni della traslazione integrate nel carro

Kubota ha chiuso i tubi della traslazione all'interno del telaio per una maggiore protezione.



Dotazione di serie

Motore / Sistema di alimentazione

- Doppio-elemento del filtro dell'aria
- Rifornimento di carburante con buzzer
- Maggiore autonomia di lavoro

Carro

- Cingoli in gomma da 230 millimetri
- 2 velocità di traslazione
- Carreggiata variabile

Impianto idraulico

- Accumulatore di pressione
- Prese di controllo pressione idraulica
- Linea idraulica diretta al serbatoio per AUX
- Pompa a cilindrata variabile
- Circuito di traslazione in linea retta

Sistema di sicurezza

- Il sistema di sicurezza avviamento motore sulla consolle di sinistra
- Blocco del sistema di traslazione
- Blocco del sistema di rotazione

- Sistema antifurto originale Kubota
- Staccabatteria



Equipaggiamento di lavoro

- Bilanciere da 950 mm
- Circuito idraulico ausiliario con tubazioni alla fine del bilanciere
- 1 faro di lavoro sul braccio

Cabina

- ROPS (Struttura di protezione anti schiacciamento, ISO3471)
- TOPS (struttura di protezione anti ribaltamento)
- OPG (Protezione operatore anticaduta materiali, livello 1)
- Sedile con semi sospensione e regolazione del peso
- Cintura di sicurezza retrattile
- Leve di pilotaggio idraulico con poggipolsi
- Riscaldamento in cabina, sbrinamento e disappannamento con l'aria della ventilazione
- Martelletto uscita di emergenza
- Apertura del vetro frontale assistita con ammortizzatore a gas
- Presa di corrente 12V
- Vano alloggiamento radio

- Interruttori e protezioni per faro di lavoro
- Pannello digitale con funzione di diagnosi
- Punti di fissaggio per protezione anteriore
- Specchio retrovisore

Tettuccio

- ROPS (Struttura di protezione anti schiacciamento, ISO3471)
- TOPS (struttura di protezione anti ribaltamento)
- OPG (Protezione operatore anticaduta materiali, livello 1)
- Sedile con semi sospensione e regolazione del peso
- Cintura di sicurezza retrattile
- Leve di pilotaggio idraulico con poggipolsi
- presa di corrente 12V
- Interruttori e protezioni per faro di lavoro
- Pannello digitale con funzione di diagnosi
- Punti di fissaggio per protezione anteriore

Equipaggiamenti a richiesta

- Kit di installazione radio in cabina (staffa radio, antenna, 2 altoparlanti)
- 2 fari di lavoro sul tettuccio
- Pedali di traslazione
- Protezione anteriore Cabina/Tettuccio

CARATTERISTICHE

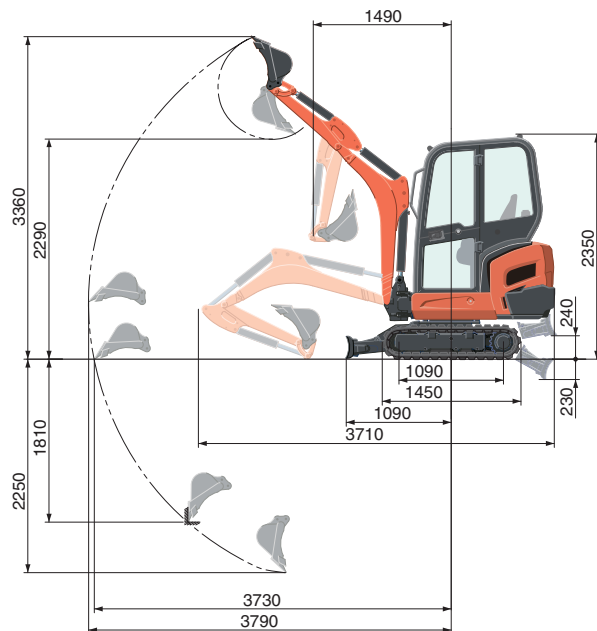
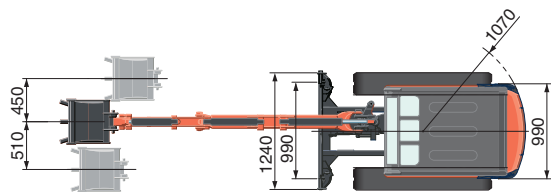
* Tipo con cingoli in gomma

Modello		KX016-4		
Peso Macchina	Cabina / Tettuccio	kg	1540 / 1490	
Peso Operativo	Cabina / Tettuccio	kg	1615 / 1565	
Capacità della benna, std. SAE/CECE		m ³	0,035	
Larghezza della benna	Con denti laterali	mm	422	
	Senza denti laterali	mm	402	
Motore	Modello	D782-BH		
	Tipo	Motore diesel raffreddato ad acqua E-TVCS		
	Potenza erogata ISO9249	CV a giri/min.	13 / 2300	
		kW a giri/min.	9,6 / 2300	
	Numero di cilindri	3		
	Alesaggio x Corsa	mm	67 x 73,6	
Cilindrata	cc	778		
Lunghezza totale		mm	3710	
Altezza totale	Cabina	mm	2350	
	Tettuccio	mm	2330	
Velocità di rotazione		rpm	9,1	
Larghezza dei cingoli di gomma		mm	230	
Interasse		mm	1090	
Dimensioni della lama (larghezza x altezza)		mm	990 / 1240 x 230	
Pompe idrauliche	P1, P2	Pompe a portata variabile		
	Portata	ℓ/min	16,6	
	Pressione idraulica	MPa (kgf/cm ²)	20,6 (210)	
	P3	Tipo a ingranaggi		
	Portata	ℓ/min	10,4	
	Pressione idraulica	MPa (kgf/cm ²)	20,1 (205)	
Forza di penetrazione max. del braccio std.	Braccio	daN (kgf)	730 (740)	
	Benna	daN (kgf)	1270 (1300)	
Angolo di brandeggio del braccio (sinistro/destro)		deg	75 / 60	
Circuito ausiliario	Portata olio	ℓ/min	27	
	pressione idraulica	MPa (kgf/cm ²)	20,6 (210)	
Capacità del serbatoio idraulico		ℓ	28	
Capacità del serbatoio del gasolio		ℓ	21	
Velocità di traslazione max.	Bassa	km/h	2,1	
	Alta	km/h	3,8	
Pressione a terra	Cabina	kPa (kgf/cm ²)	26,5 (0,27)	
	Tettuccio	kPa (kgf/cm ²)	25,5 (0,26)	
Distanza da terra		mm	160	

*Peso Macchina: compreso benna standard da 35 kg e tutti i rifornimenti

*Peso operativo: compreso operatore di 75 kg, una benna standard da 35 kg e tutti i rifornimenti effettuati

AREA DI LAVORO



Bilanciere 950 mm
Unità : mm

CAPACITA' DI SOLLEVAMENTO

Cabina, cingoli in gomma

Altezza di sollevamento	Raggio di sollevamento (2m)			Rayon du point de levage (Max)		
	Frontale		Laterale	Frontale		Laterale
	Lame abaissée	Lame relevée		Lame abaissée	Lame relevée	
1,5m	300 (0,30)	340 (0,35)	340 (0,35)	-	-	-
1,0m	450 (0,46)	360 (0,37)	350 (0,36)	-	-	-
0,5m	540 (0,55)	340 (0,34)	330 (0,34)	260 (0,27)	170 (0,17)	170 (0,17)
0m	530 (0,54)	320 (0,33)	320 (0,33)	-	-	-

Note:

* La capacità di sollevamento è basata sulla norma ISO 10567 e non eccede oltre il 75% del carico statico di ribaltamento o dell' 87% della capacità di sollevamento idraulico della macchina.

* La benna dell'escavatore, il gancio, l'imbracatura ed altri accessori per il sollevamento sono da considerarsi presi in considerazione quando si misurano le capacità di sollevamento.

*Le aree di lavoro sono con benna std Kubota, senza attacco rapido

* Le caratteristiche sono soggette a modifica senza preavviso allo scopo di migliorare il prodotto



★ tutte le immagini incluse nel catalogo sono al solo scopo indicativo

Quando si aziona l'escavatore, indossare indumenti e attrezzature conformi alle locali norme di legge e di sicurezza.

KUBOTA EUROPE S.A.S.

19 à 25, Rue Jules - Vercruysse -
Zone Industrielle - B.P. 50088
95101 Argenteuil Cedex France
Téléphone : (33) 01 34 26 34 34
Télécopieur : (33) 01 34 26 34 99

<http://www.kubota-global.net>

W21PS01814