

Caratteristiche tecniche

Modelli	Z-51/30J RT
---------	-------------

Misure

Altezza massima di lavoro*	17,59 m
Altezza massima piano di calpestio	15,59 m
Sbraccio orizzontale di lavoro	9,37 m
Altezza di scavalcamento massima	7,39 m
A Lunghezza piattaforma	0,76 m
B Larghezza piattaforma	1,83 m
C Altezza - a riposo	2,13 m
D Lunghezza - a riposo	7,58 m
E Larghezza	2,29 m
F Interasse	2,03 m
G Da terra al centro - altezza min da terra	0,375 m

Prestazioni

Portata	227 kg
Rotazione della piattaforma:	160°
Rotazione jib verticale	135° (+78°/-57°)
Rotazione della torretta	355° non continua
Ingombro di coda	zero
Velocità di traslazione - a riposo	8 km/h
Velocità di traslazione - macchina alzata**	1 km/h
Pendenza superabile*** - 4x4 ripiegata	45%
Raggio sterzata - interno	1,68 m
Raggio sterzata - esterno	4,50 m
Comandi	12 V DC proporzionali
Pneumatici	315/55 D20 riempiti in poliuretano espanso

Potenza

Motore	Deutz D2011 L03i 3 cilindri diesel 35,8 kW
Unità di potenza ausiliaria	12 V DC
Capacità serbatoio idraulico	90,9 L
Capacità serbatoio carburante	64,4 L

Livello sonoro e vibrazioni

Livello pressione sonora (da comandi a terra)	86 dBA
Livello pressione sonora (da comandi piattaf.)	79 dBA
Vibrazioni	<2,5 m/s ²

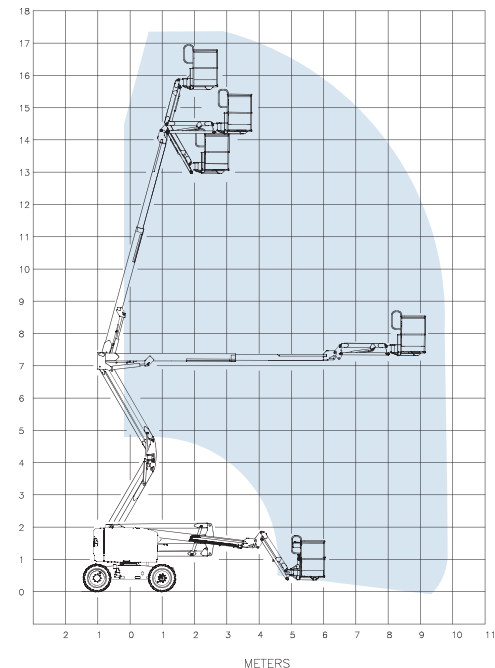
Peso****

7.394 kg

Conformità alle normative

Direttive EU: 2006/42/EC - Macchine (standard armonizzato EN280); 2004/108/EC (compatibilità elettromagnetica); 2000/14/EC (Rumorosità all'aperto)

Diagramma di carico Z-51/30J RT

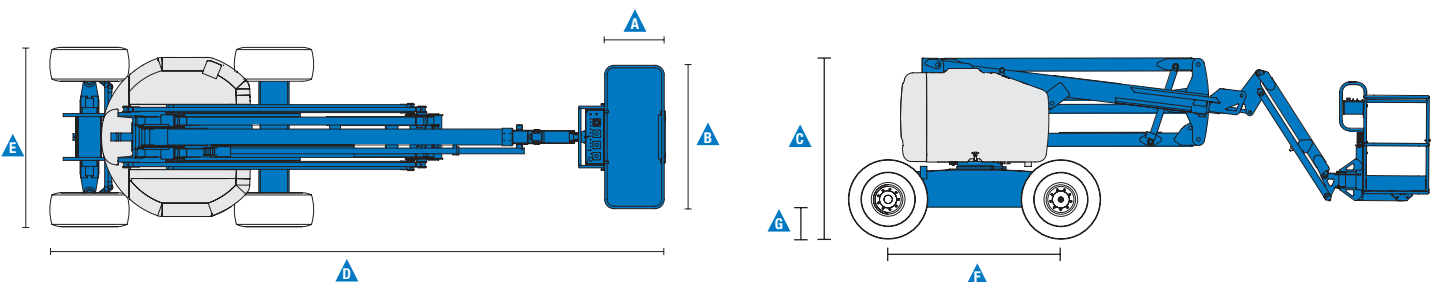


* L'altezza di lavoro espressa in metri equivale al piano di calpestio più 2 metri. Nei modelli per U.S.A., l'altezza di lavoro equivale al piano di calpestio più 6 piedi.


** In modalità sollevamento (piattaforma alzata), la macchina è progettata per l'uso esclusivamente su superfici solide e in piano.

*** La pendenza massima si riferisce alla guida su superfici inclinate. Vedere il manuale d'uso per i dettagli relativi alle pendenze.

**** Il peso può variare in funzione delle opzioni e delle normative del paese di utilizzo.



Caratteristiche

Caratteristiche standard	Configurabile su misura	Accessori & optional
<p>Misure</p> <p>Z-51/30J RT</p> <ul style="list-style-type: none"> Altezza di lavoro 17,59 m Sbraccio orizzontale 9,37 m Altezza di scavalco 7,39 m Portata fino a 227 kg <p>Componenti di serie</p> <ul style="list-style-type: none"> Piattaforma autolivellante Joystick a comando proporzionale Connettore per sistemi telematici Pulsante di sterzata su joystick Dispositivo di abilitazione alla traslazione Traslazione disabilitata con chassis in pendenza Cavo di alimentazione c.a. fino alla piattaforma Clacson Contaore Allarme acustico massima pendenza Segnale sonoro discesa e manovra Faro a luce intermittente Rotazione torretta di 355° non continua Trazione positiva Motori integrati nei mozzi ruote a due velocità Radiatore olio idraulico Design a doppio parallelogramma, per spostarsi verticalmente lungo i muri Ingombro di coda zero Allarme a contatto Lift Guard™ <p>Motore</p> <ul style="list-style-type: none"> Alimentazione ausiliaria da 12 V DC Kit protezione motore Preriscaldamento aria motore Deutz 	<p>Piattaforma</p> <ul style="list-style-type: none"> In acciaio 1,83 m, con ingresso su due lati, incluso cancelletto pivotante laterale <p>Jib</p> <ul style="list-style-type: none"> Jib articolato da 1,52 m <p>Potenza</p> <ul style="list-style-type: none"> Deutz diesel 35,8 kW (48 HP) <p>Trazione</p> <ul style="list-style-type: none"> 4 x 4 <p>Assali</p> <ul style="list-style-type: none"> Assali oscillanti attivi (di serie) <p>Opzioni Pneumatici</p> <ul style="list-style-type: none"> Fuoristrada riempiti in poliuretano espanso (di serie) Fuoristrada antitraccia riempiti in poliuretano espanso 	<p>Componenti opzionali</p> <ul style="list-style-type: none"> Piattaforma con rete metallica fino a metà altezza Parapetto superiore ausiliario della piattaforma Alimentazione aria compressa in piattaforma Impianto AC in piattaforma: spina, presa con/senza interruttore differenziale con protezione magnetotermica Kit luci di lavoro (2 sul carro, 2 in piattaforma)⁽¹⁾ Olio idraulico biodegradabile Sollevamento disabilitato con chassis in pendenza (software regolabile) Track & Trace⁽²⁾ (unità GPS indicante la posizione della macchina e i dati operativi) Sportello quadro comandi in piattaforma con serratura Struttura Protezione Operatore⁽³⁾ Vassoio attrezzi⁽³⁾ Barra Anticaduta⁽³⁾ <p>Opzioni alimentazione</p> <ul style="list-style-type: none"> Marmitta catalitica per motore diesel tipo scrubber Gruppo manometri motore (pressione olio e tensione)⁽¹⁾ Gruppi generatore AC (110V/60Hz - 220V/50Hz, 2200W, ad azionamento idraulico) Modulo di blocco bassa temperatura Kit partenza a freddo: riscaldamento motore e caricabatterie
		

⁽¹⁾ L'opzione deve essere preinstallata in fabbrica
⁽²⁾ Inclusa sottoscrizione al servizio per i primi 2 anni
⁽³⁾ Disponibile solo come ricambio

Sede in Italia

Via Portella della Ginestra 2-8, 06019 Umbertide (PG). T: (+39) 075 941811, fax (+39) 075 9418193.

Per un elenco completo delle nostre sedi, visita il sito www.genielift.com/it/about-genie/locations

Stabilimenti e uffici di distribuzione in tutto il mondo

Australia · Brasile · Caraibi · America Centrale · Cina · Francia · Germania · Italia · Giappone · Corea · Messico · Russia · Asia Sudorientale · Spagna · Svezia · Emirati Arabi Uniti · Regno Unito · Stati Uniti

Ci riserviamo il diritto di modificare le caratteristiche tecniche e i prezzi dei prodotti in ogni momento e senza obbligo di preavviso. Le fotografie e/o i disegni contenuti in questo documento sono destinati unicamente a scopi illustrativi. Per l'uso corretto delle attrezzature, consultare il manuale d'uso appropriato. L'inottemperanza delle istruzioni contenute nel Manuale dell'operatore durante l'uso del macchinario e altri comportamenti irresponsabili possono provocare gravi infortuni, anche mortali. L'unica garanzia applicabile ai nostri macchinari è la garanzia scritta standard applicabile al particolare prodotto e alla particolare vendita e Terex è esonerata dal fornire qualsiasi altra garanzia, esplicita o implicita. I prodotti e servizi elencati possono essere marchi di fabbrica, marchi di servizio o nomi commerciali di Terex Corporation, e/o delle rispettive società affiliate negli Stati Uniti d'America e in altre nazioni e tutti i diritti sono riservati. Genie è un marchio registrato di Terex South Dakota, Inc. © 2019 Terex Corporation.

