

MC45S

GRU SEMOVENTE RADIOCOMANDATA ELETTRICA A BATTERIA
PORTATA MAX 4,5 t



Edition 01/2016
© 2016 JMG Cranes srl. All rights reserved

Pick&Carry Cranes



JMG Cranes s.r.l. a socio unico

“Società sottoposta ad attività di direzione e coordinamento di Compart Italia srl”

Sede Legale: Via Dante, 15 - 26100 CREMONA | Uffici e stabilimento: Via Sito Nuovo, 14 - 29010 Sarmato - PC - Italy
C.F. e p.iva 05896090965 | Capitale Sociale Euro 84.000,00 i.v.
T +39 0523 8486 | F. +39 0523 848000 | E. info@jmgcranes.com | www.jmgcranes.com



MC45S 4,5 t

TRAZIONE:	Anteriore tramite no. 2 motori elettrici 3,5kW 48V AC, classe d'isolamento H
BATTERIA:	A piastre corazzate 48V - 600Ah. Indicatore a LED dello stato di carica e del livello dell'elettrolito, 8 ore di autonomia
FRENI:	Sistema automatico di frenatura sulle ruote anteriori e posteriori
COMANDI:	Tramite radiocomando a consolle che rende possibile il controllo simultaneo e proporzionale dei movimenti di trazione e di sterzata della gru; di telescopaggio, salita, discesa del braccio e degli eventuali accessori opzionali
TELAIO:	Struttura in lamiera d'acciaio di qualità piegata e saldata
RUOTE:	Anteriori no. 2 superelastiche 23x10-12" Posteriori no. 2 superelastiche 18x7-8"
BRACCIO:	In lamiera d'acciaio di qualità piegata e saldata costituito da 4 elementi telescopici di cui uno base e tre sfilamenti idraulici. Angolo di inclinazione +60°/-15°
ZAVORRA REMOVIBILE:	Concepita per il rapido montaggio e smontaggio per l'ottimizzazione del carico sugli assi e della pressione a terra
IMPIANTO OLEODINAMICO:	Impianto idraulico alimentato da pompa ad ingranaggio silenziosa (9kW). Attuatori controllati a mezzo di distributore elettroporzionale comandato da radiocomando, filtro e valvole di sicurezza. Pressione di esercizio 22 MPa
SISTEMA DI STERZATURA:	Posteriore tramite motore elettrico e sistema di controrotazione delle ruote anteriori. Angolo di sterzata 90°+90°
ELETTROPOMPA:	Motore elettrico 9kW 48V AC, classe d'isolamento H
L.M.I.:	Sistema elettronico limitatore del carico e del momento a norme "CE" completo di display per la visualizzazione del carico sollevato, del carico massimo sollevabile, percentuale di ribaltamento, raggio operativo, angolo, sfilo e completo di spie luminose dello stato operativo.
PESO:	Kg. 4.800 incluso Kg. 1.350 di zavorra removibile
OPTIONALS:	Argano idraulico, jib ad orientamento meccanico o idraulico, cestello porta persone, argano a catena, forche, carica batteria a bordo, rabbocco automatico della batteria, trasformazioni ATEX, colore cliente, ruote antitraccia
CLASSIFICAZIONE DELLA GRU SECONDO UNI ISO 4301-1:	A3
DIRETTIVE COMUNITARIE DI RIFERIMENTO:	2006/42 CE MD - 2004/108 CE EMC - 2006/95 CE LVD - 2000/14 CE e successive modifiche
NORMATIVE DI RIFERIMENTO:	EN 13000: 2010 UNI ISO 4301-2:2011 e successive modifiche



COMPONENTISTICA ACCESSIBILE



RADIOCOMANDO



DOPPIA RUOTA GIREVOLE



STRUMENTAZIONE

DIAGRAMMA PORTATE

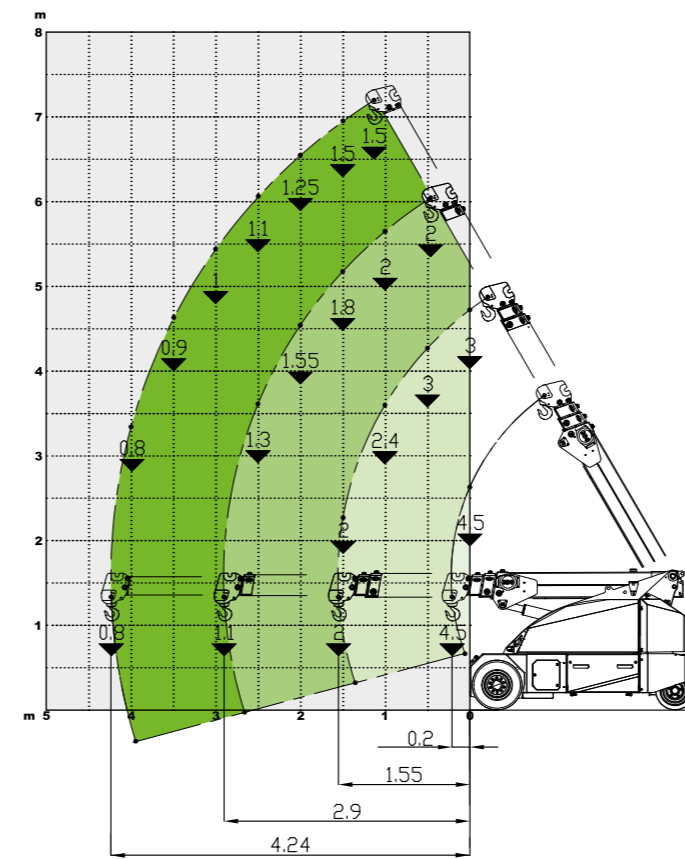
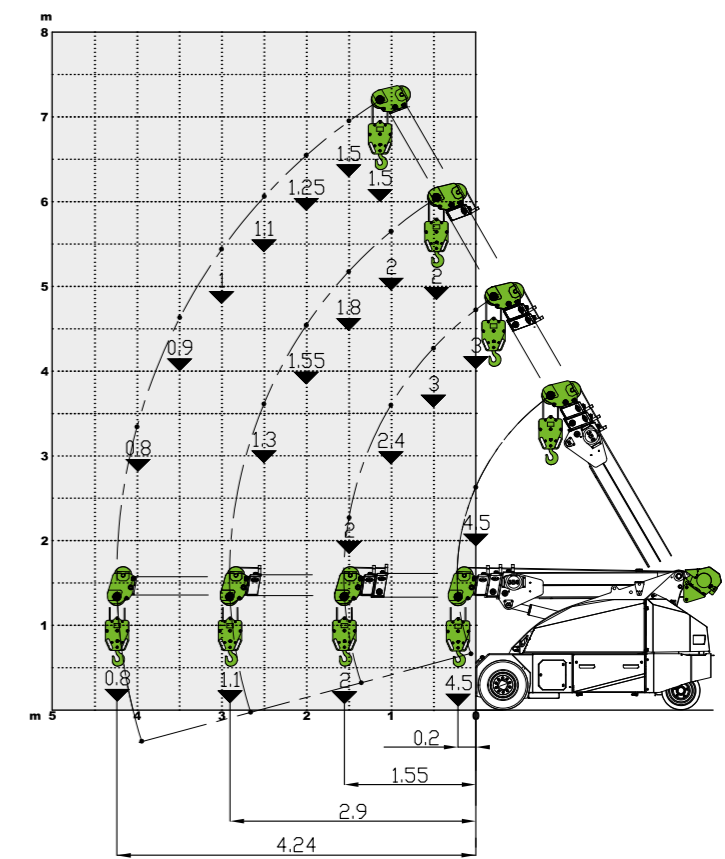
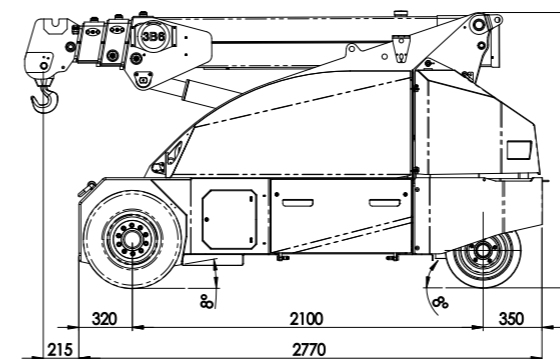


DIAGRAMMA PORTATE ARGANO IDRAULICO



m-t

DIMENSIONI DI INGOMBRO



mm

