

# URW-295 (2,9 t x 1,4 m)

- Ampiezza totale 0,6 m
- Massimo raggio operativo 8,41 m
- Alimentato a benzina con la possibilità di alimentazione aggiuntiva GPL o elettrica
- Alimentato a gasolio con la possibilità di alimentazione aggiuntiva elettrica
- La lunghezza zero aumenta con l'opzione elettrica (eccetto il diesel)
- Controllo operatore dell'estensione degli stabilizzatori
- Radiocomando di serie
- Limitazione area di lavoro
- Limitazione rotazione (opzionale)
- Attivazione rallentamento intelligente a fini economici ed ecologici



Capacità	700 kg (max.)
Lunghezza	1500mm
Peso	40kg
Angoli di inclinazione	0°, 20°, 40°, 60°

URW-295 è la prima mini gru disponibile in Europa sufficientemente stretta da poter accedere attraverso una porta standard, ma ha una potenza di sollevamento di quasi 3 tonnellate.



È all'avanguardia tecnologica anche per le sue funzionalità di sicurezza che includono un sistema di avviso vocale intelligente computerizzato e l'esclusiva valvola proporzionale di compensazione della pressione di UNIC, che ne consente l'uso attraverso il radiocomando multifunzione.

## CARATTERISTICHE AGGIUNTIVE

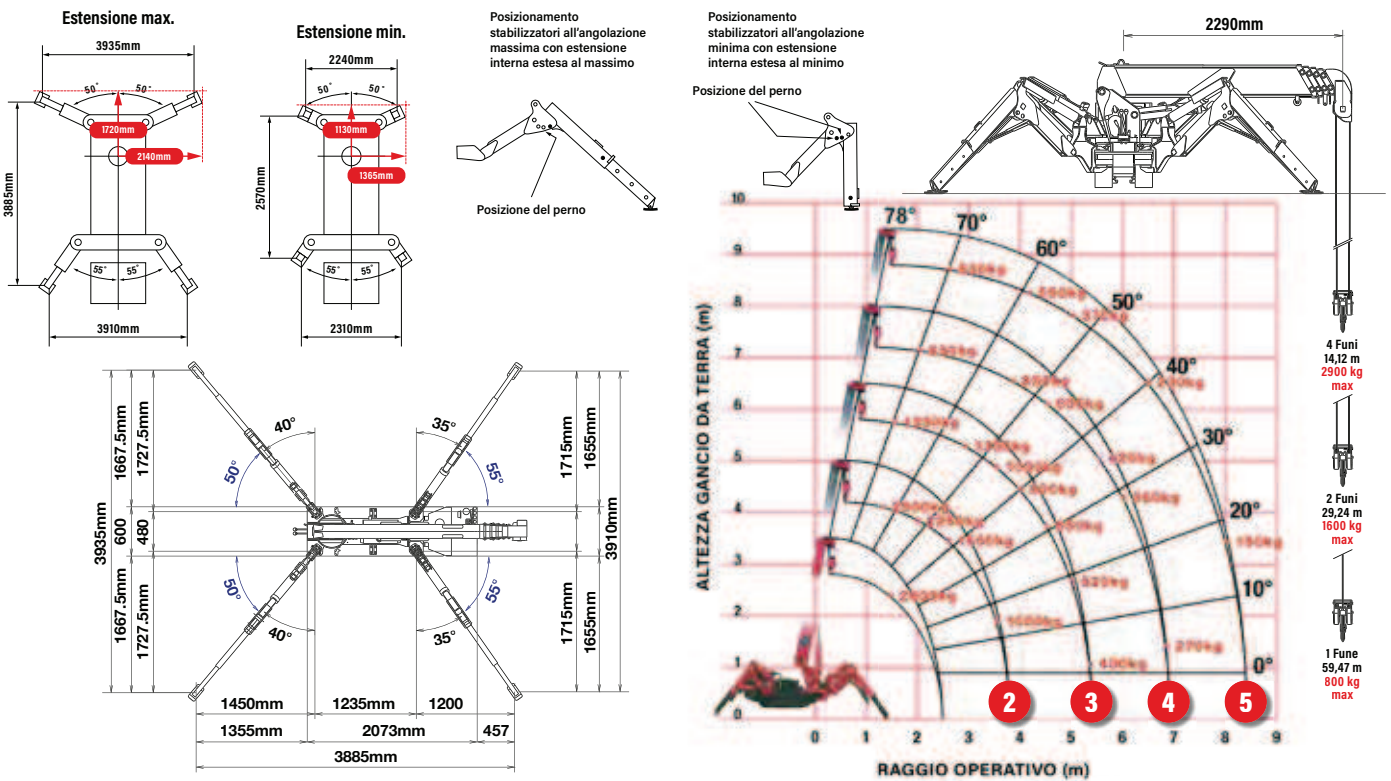


## SPECIFICHE GRU

Capacità della gru	capacità:	2,9 t x 1,4 m
Massimo raggio operativo	max:	8,41 m
Massima altezza di sollevamento	circa:	8,8 m (9,8 m con fly jib manuale, 10,47 m con gancio fisso)
Lunghezza fune	max:	14,12 m (4 funi), 29,24 m (2 funi), 59,47 m (1 fune)
Dimensioni	chiusa:	2690 mm (2905 mm diesel e alimentazione aggiuntiva elettrica) (l) x 600 mm (l) x 1375 mm (h)
Peso	a vuoto:	1850 kg (1950 kg con alimentazione aggiuntiva elettrica, 1920 kg con alimentazione aggiuntiva diesel, 2090 kg con alimentazione aggiuntiva diesel ed elettrica)
Carichi di appoggio	A causa delle molte variabili presenti, i carichi d'appoggio sono disponibili solo su richiesta	
Velocità gancio	circa:	10 m/min (con 4 strati e 4 funi)
Sistema telescopico	sbraaccio: 2,53 - 8,65 m velocità estensione: 6,12 m/20 secondi tipo di braccio: braccio telescopico idraulico a 5 sezioni, con forma a cassetta esagonale	
Angolo/velocità di regolazione del braccio	circa:	0 - 78°/11 secondi
Angolo/velocità di rotazione	circa:	360° (continuo) 15 min rpm
Sistema di trazione	azionamento: idrostatico, avanti e indietro continui velocità di avanzamento: 0 - 2,3 km/h capacità di salita: ± 20° (verticale) 10° (trasverso) lunghezza del cingolo a terra: 1050 mm pressione del cingolo a terra: 48 kPa (0,49 kg/cm <sup>2</sup> ) larghezza cingolo: 180 mm	
Motore	produttore: Mitsubishi (diesel Kubota) azionamento: benzina con la possibilità di alimentazione aggiuntiva GPL o elettrica, diesel con la possibilità di alimentazione aggiuntiva elettrica potenza massima: 9,6 kW (13 PS) / 2000 min rpm metodo di avviamento: avviamento elettrico e a strappo di serie capacità serbatoio: 6 litri benzina, 9 litri diesel	
Motore elettrico	elettricità: 3,7 KW tensione: 400 v CA 50/60 Hz	
Equipaggiamento di serie	limitatore di momento computerizzato (indicatore di carico sicuro), radiocomando, avviso di fine corsa, sistema di avviso vocale intelligente computerizzato, funzioni multiple tramite radiocomando, attivazione rallentamento intelligente, messa a riposo automatica del gancio, allarmi di avviso sovraccarico, spie sovraccarico, limitazione dell'area di lavoro	
Equipaggiamento opzionale	bozzello 1 fune, bozzello 2 funi, alimentazione aggiuntiva GPL, alimentazione aggiuntiva elettrica (400 v), motore diesel, cingoli antiraccia, limitazione rotazione, gancio tipo "searcher" piccolo 300 kg, gancio tipo "searcher" 700 kg, fly jib manuale 700 kg con linea parte singola, radiocomando con display (con i4500 SLI) e registro dati	

# MINI GRU A RAGNO

## CARICHI NOMINALI E POSIZIONI DEGLI STABILIZZATORI



### ESTENSIONE SECONDO LIVELLO 2,53 - 4,075M SBRACCIO

<b>Raggio operativo</b>	<b>m</b>	<b>fino a 1,0</b>	<b>1,4</b>	<b>1,5</b>	<b>1,8</b>	<b>2,0</b>	<b>2,5</b>	<b>3,0</b>	<b>3,5</b>	<b>3,835</b>
<b>Stabilizzatore</b>	Estensione max.	kg	2900	2650	2250	2050	1650	1300	1000	900
	Estensione min.	kg	2000	2000	1450	1100	650	490	350	250

### ESTENSIONE TERZO LIVELLO 4,075 - 5,61M SBRACCIO

<b>Raggio operativo</b>	<b>m</b>	<b>fino a 2,2</b>	<b>2,5</b>	<b>2,9</b>	<b>3,0</b>	<b>3,5</b>	<b>4,0</b>	<b>4,5</b>	<b>5,0</b>	<b>5,37</b>
<b>Stabilizzatore</b>	Estensione max.	kg	1350	1350	1350	1250	1000	800	650	520
	Estensione min.	kg	800	650	530	500	380	280	160	120

### ESTENSIONE QUARTO LIVELLO 5,61 - 7,13M SBRACCIO

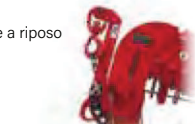
<b>Raggio operativo</b>	<b>m</b>	<b>fino a 3,3</b>	<b>3,8</b>	<b>4,0</b>	<b>4,5</b>	<b>5,0</b>	<b>5,5</b>	<b>6,0</b>	<b>6,5</b>	<b>6,89</b>
<b>Stabilizzatore</b>	Estensione max.	kg	850	850	750	600	500	420	360	320
	Estensione min.	kg	420	340	300	250	190	140	100	80

### ESTENSIONE QUINTO LIVELLO 7,13 - 8,65M SBRACCIO

<b>Raggio operativo</b>	<b>m</b>	<b>fino a 3,8</b>	<b>4,1</b>	<b>4,5</b>	<b>5,0</b>	<b>5,5</b>	<b>6,0</b>	<b>6,5</b>	<b>7,0</b>	<b>8,0</b>	<b>8,41</b>
<b>Stabilizzatore</b>	Estensione max.	kg	550	550	450	370	310	270	230	200	150
	Estensione min.	kg	350	290	250	200	160	130	100	70	40

### GANCIO TIPO "SEARCHER" PICCOLO - 300kg

Posizione a riposo



In funzione



Capacità della gru 300 kg (max)

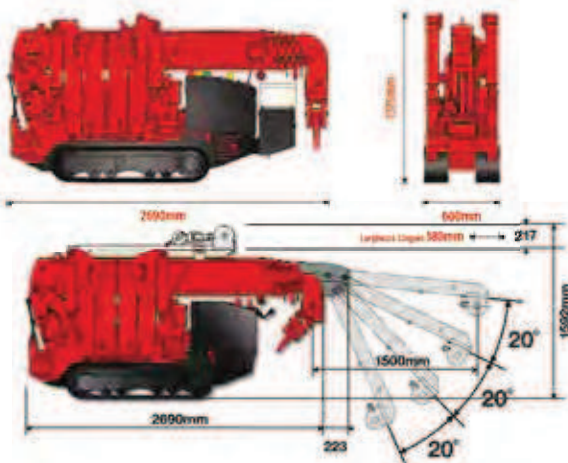
Lunghezza 500 mm

Peso 15 kg

Angoli di inclinazione 0°, 20°, 40°, 60°

## DIMENSIONI

## GANCIO TIPO "SEARCHER" E FLY JIB



Gancio di tipo "searcher" - Carico massimo: 500 kg - 700 kg (raggio nominale)

Fly Jib - Carico massimo: 400 kg - 700 kg (angolo nominale)

